

# WELL-DONE

快適生活情報誌 **ウェルDONE**

SPRING-2008 Vol.06



feature

## 特集 **魅惑の北欧ファブリック。** お部屋に春の風を呼び込むカラフルテキスタイル。

## 悦楽時間の住人

第3話 造形作家石田 百合さん

## 我が家の快適日和

Living inspection

自然仕様で高機能——。  
環境との共生を意識したスタイルは  
家族と自然が仲良く暮らせる住まい。

Functional&Naturalness \*神奈川県・N邸

Well Done! 快適ハウスクエア ③

## 住まいの総合診断+〈シロアリ駆除〉&カーテンクリーニング

\*Season Flower Arrangement 春  
春の小花でスタイリッシュアレンジ

佳味一品 季節のおいしい一皿  
デンマーク風ミートボール春野菜添え

Information\* **「WELLリフォーム」**いよいよ2008年始動

注文住宅で培ったノウハウを活かした高品質・高機能リフォーム

春のレースカーテン掛け替えフェア

Exhibition \* **モディリアーニ展** あの名作から、知られざる原点まで

Present \* **マリメッコ (UNIKKO柄) のクッションを  
5名様にプレゼント!**

Better Life & Better Living

WELLDONE  
NOBLE HOUSE



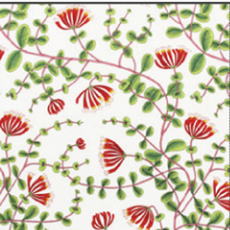
# 魅惑の北欧ファブリック。

## お部屋に春の風を呼び込むカラフルテキスタイル。

長く厳しい冬を、家の中で過ごすことが多い北欧では、室内空間をより快適により楽しくしてくれる、インテリアや家具への関心やこだわりが強く、機能的で優れたデザインを生み出す素地にもなっています。

その意識はファブリックにも大きな影響を与え、多くの世界ブランドを育み、自然をモチーフにした大胆で鮮やかな独自のスタイルを生み出しました。今回は、そんな北欧ファブリックの魅力に触れてみましょう。

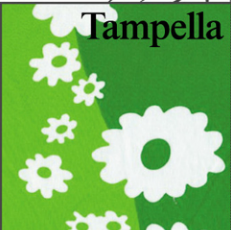
### 世界を魅了する北欧ブランド



**色彩鮮やかな印象派 マリメッコ**

日本でも広く知られているマリメッコは北欧を代表するフィンランドのファブリックメーカー。「小さなマリーのためのドレス」という社名に込められた想いととも、1951年の設立以来、斬新でユニークなデザイン、華麗で印象的なテキスタイルを生み出している。その輝きは50年以上経った現在も、いっここに色褪せることなく輝き続け、アパレルやインテリアに深く浸透し、世界中で不動の人気を誇っている。

<http://www.marimekko.jp/>



**北欧モダンな彗星 タンペラ**

1960-1970年代、フィンランドを代表する老舗テキスタイルメーカー。80年代に初頭に傾くも閉鎖されたものの、多くの優れたデザイナーを輩出した。北欧ファブリックの歴史に大きな足跡を記した。そんな時代を象徴するモダンなパターンとシックなデザインは、現在もヴィンテージ・ファブリックとして、色褪せない魅力と人気を誇っている。

<http://www.kvadrat.dk/>



**大胆で独自のスタイル スウェンスク・テン**

スウェーデン・ストックホルムの老舗インテリアショップ。オーストリアの建築家ヨセフ・ファンクがデザイナーとして様々な作品を制作し、スウェーデン・モダンの時流の中で世界に羽ばたいた。植物などの自然界をモチーフとし、独自の大胆なスタイルを特徴とする。そのクオリティは若手デザイナーに引き継がれ、無国籍で斬新なデザインを生み出している。

<http://www.svenskttenn.se/>



**回帰するデザイン ユンバリ**

奇抜なものからポップティスト、ミニマルデザインなど、様々なスタイルのデザインを発表し続け、常に時代のトレンドを追究しているスウェーデンを代表するブランド。流行は回帰するというコンセプトのもと、鮮度を失うことのないデザインで独自のスタイルを築き上げた。ユンバリの作品からは、最新のスウェッシュデザインを垣間みることができ。

<http://www.ljungbergstextil.se/>



**手染めの大胆で精緻なデザイン ヨブス**

スウェーデン南部のダーナ地方にある小さな手染め工房。いまだ手染めにこだわる数少ない手染め工房で、生産量も限られているため、非常に希少価値が高い。大胆かつ精緻なデザイン。生地は最高のリネン、リネン混紡および綿を使用し、機械染めによる色あせがなく色合いを永く楽しめることができるのが最大の魅力である。

<http://www.jobshandtryck.se/>



**世界のオートクチュール フィスバ**

「美への夢」を追い求めて180余年、スイスの名門と謳われる歴史と伝統を誇るフィスバ。世界のオートクチュールと称されている世界最高水準の素材と高性能な縫製技術の融合。豊かな自然と高い美意識から生まれた斬新かつナチュラル＆モダンデザインは、北欧デザインとも相通じる感性を持ち、世界中を魅了し続けています。

<http://www.fiesba.co.jp/>



**シンプル＆ナチュラルの粋 ボラス・コットン**

1870年設立されたスウェーデンの老舗テキスタイルメーカーで、その高い品質は綿花から綿糸、織り、プリントまでの一環工程を最新のコンピュータ設備で管理することによるもの。北欧の伝統的なデザインをベースに、色彩豊かなモダンなものから、子供向けの柄まで、用途に応じた豊富なコレクションを揃えている。シンプルでナチュラルなそのデザインは北欧はもとより世界で高い評価を得ている。

<http://www.interior.boraswaferi.se/>

**伝統技法と独自のパターン ヨハンナ・グリュクセン**

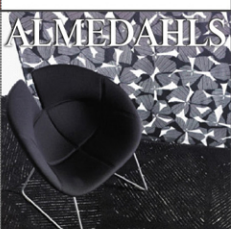
「ARTEK」社を設立したマイレ・グリュクセンの孫娘にあたるフィンランドのテキスタイルデザイナー。伝統的な縫製技法による自然素材の持つ優しい風合いを大切に、北歐の色合いを独特な幾何学的なパターンで表現。洗練された中に素朴な魅力を秘めていて、今も注目を集めるデザイナーのひとりである。

<http://www.johannagullichsen.com>

**手芸と伝統美の結晶 アルメダール**

ハンス・H・エスラウによって1846年に創始されたスウェーデンのテキスタイルブランド。彼の娘の名「アルマ」にちなんで名付けられたアルメダールは、伝統的な手芸の技術を今に伝えるとともに、古き良きデザインの継承を使命として、そのデザインは王室から一般家庭にいたるまで広く愛され続けている。

<http://www.almedahl.se>



**大胆で斬新な表層の美学 ハートアート**

日本のテキスタイルデザインの界分けとして、世界的な水準にまで達した葉辻博史。その大胆で斬新なデザインは、どこか北歐のテキスタイルに通じるものがある。ハートアート「生活にアートを」というブランドコンセプトのもとで生み出された数々の作品は、日本はもとより、北歐を含めた世界中で高い評価を受けている。

<http://www.fujie-textile.co.jp/product/heartart>



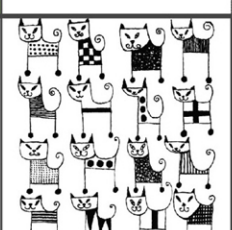
今も注目を集めるデザイナー



**織細でシャープな感性 アンヌ・ノーワック**

女性的な繊細なディテールと、色彩鮮やかなシャープなラインが描き出す独特のデザイン特徴。数多くのデザインセッションをはじめ、内装や服飾などのインテリアデザインも手掛け、斬新なテキスタイルデザイナーとしてその独自の作風は、デマークでとびきり注目を集めている。

<http://www.annenowak.com>



**シンプル＆モダンな北欧スタイルを意識しつつも、独自のテイストで北欧デザインに新風を吹き込み、今注目を集めるデザイナーをご紹介します。**

**ポップでカラフルな独創性 リズベット・フリイス**

デンマークで活躍するテキスタイルデザイナー。素材に高級ベルギー麻を使用し、カラフルなポップな中に、素朴な味わいを持つ独特なテキスタイルパターンのコンビネーション。他に類のない独特のデザインで陽光を浴びる。「Danish National Art Award」など数多くの芸術賞を受賞、高い評価を得ている。

<http://www.lisbetfriis.dk>

**センスに富んだ遊びごころ レーナ・M・カールソン**

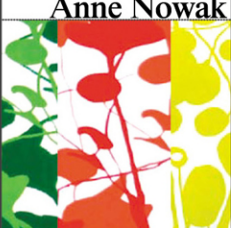
シンプルではっきりとしたディテール、明るい色づかい、そして遊びごころに富んだイラストが、子どもから大人まで幅広いファンに支持されている。母親の感性から生まれた日常生活に染み込んでいるデザインで、室内装飾からキッズ用品まで幅広く手掛けている。

<http://www.1enamedesign.se/>

**スタイリッシュな温もり ロッタ・ヤンズドッター**

スウェーデン・ストックホルムの影響から生まれた、自然の豊かな美しさとモダンな都会的スタイルが共存する世界。リネン素材を使った、シンプルで洗練されたデザインが人気を集めている。現在サンフランシスコを拠点に、ファブリックからステーショナリー、ファッションまで幅広く活動。雑誌関連の著書も多数。

<http://www.jansdotter.jp/>



**世界的ファブリック、オーダーカーテンの専門店**

World Famous Fabrics & Curtains  
**デコハウス株式会社** デコハウス 世田谷店  
東京都世田谷区南成瀬1-2-1  
TEL 0120-80-5050  
<http://www.dekohaus.co.jp/>

## ファブリックで彩る暮らしのシーン。お気に入りのファブリックで、あなた好みの快適空間に――。

**ファブリックパネル**

「ファブリックパネル」は、木製パネルにファブリックを貼り付け、壁に飾ったり、部屋のコーナーや窓辺、椅子に置いたりして、絵画のように楽しむファブリックです。お部屋のアクセントとして、部屋の雰囲気や季節、お客様に合わせて掛け替えるのが一般的です。

**テーブルアイテム**

テーブルセンター、ナブキン、コースターなどにもカラフルなファブリックを取り入れてみませんか。同系色もしくは同柄の色違いで揃えると、テーブルに統一感のある彩りを与えます。料理や気分に合わせて、数種類用意すると食事も楽しく演出できます。

**ソファ・クッション**

リクレーションタイムには欠かせないソファやクッション。お気に入りのファブリックでソファやクッションは、くつろぎの時間をより充実させてくれます。季節や模様替え、気分に合わせて、カバーを替える楽しみも。

**カーテン**

カーテンは窓辺を内と外から彩る住まいの顔。衣替えに合わせてカーテンを掛け替えてみませんか。春のこの季節、北欧のファブリックで窓辺も明るく演出してみよう。

マリメッコ (UNIKOK) のクッションをプレゼント  
詳細は裏表紙のプレゼントのコーナーをご覧ください。

人がいて、そこに住まいがある。家で過ごす醍醐味、そして満ち足りた瞬間、そんな暮らしの情景を訪ねる――悦楽時間への旅。

# 悦楽時間の住人

## 第3話 造形作家石田百合さん



彩り豊かで繊細な絵画を思わせる人形やオブジェ。見ていると詩情豊かで幻想的。石田さんが、人形制作に目覚めたのは大学卒業後、アルバイト先の骨董屋でアンティーク人形に魅せられて…。羊毛という素材との出逢いがさらに創作意欲に火をつけた。「おとぎばなし」と自ら語るように羊毛からフェルトが生まれる行程は、自由で不思議な素材そのものが持つ魅力。「フェルトは羊毛を糸にしないで布になる、最も原始的なテキスタイルなんです」と石田さんは教えてくれた。異なる色の羊毛が撚り合わされたフェルトは、繊維の微妙な色合いが、まるで絵の具のようだ。そんな素材の持つ力が、自分の想像を遙かに越えた世界にまで導いてくれるという。作品が放つ柔らかな色彩もこうして生み出されてゆく。

旅もまたイマジネーションの源泉。十勝の牧場で9年間を過ごし、モンゴルから中央アジア、トルコ、ハンガリー、アゼルバイジャン、そしてグルジアへ。それは羊の文化をたどる旅でもあった。とりわけ、パラジャーノフの映画に魅せられたグルジアは、石田さんにとって憧れの地だった。ミュージシャン、影絵劇、人形劇、フェルト工房、舞台女優など、旅先での出逢いは創作のみならず、ライフスタイルにまで強い影響を及ぼしている。グルジア語や料理、文化の探究にも余念がない。「日本人にはまだ馴染みの薄いグルジアを多方面から紹介できれば」と石田さんは目を輝かせる。4月には、「グルジアミラクル」と題するイベントも開催予定だとか。そして人形、植物、グルジア…そんな羊をめぐる旅もさらに続いてゆく。

人形から植物をモチーフとした造形へ、作品も変化している。根底にあるのは植物の持つ生命力や想像力への憧れ。そんな想いが、自らの作品で演じる創作パフォーマンスへと駆り立てる。植物の精たちと交信する「植物劇場」と名付けられたひとり芝居。それは単に形づくりに留まらず、植物の内なるイメージの探究なからみられない。



お気に入りのファブリックで、あなた好みの快適空間に――。

注)掲載写真の生地に関しては、廃番あるいは入手困難な場合もあります。詳細は各ブランドのサイトまたは、(株)デコハウスまでお問い合わせください。



オリブグリーン屋根瓦に白のサイディング、木肌のアクセントを添えるバルコニーや窓枠で洗練された外観。緑豊かな閑静な住宅街にもしっとり馴染んでいる。

## 自然仕様で高機能。 家族と自然が仲よく暮らせる北欧スタイルの住まい。



ナチュラルで洗練された外観。木がふんだんに使われた室内は、どこも心地よい空間に包まれている。できることは自分たちで——という意識が生み出した理想の住まい。それは家づくりの思い出とともに我が家への愛着を深めた。そして住まいに見る夢は今も続いている。

### 環境先進国の住宅に魅せられ、選んだのは北欧スタイル。

留学先で出会ったというNさんご夫妻。だから、家を建てようと思立ったときに、当時暮らしていたドイツの住宅を真っ先に想い描いた。絵本に出てくるような大屋根と白壁の外観。木や自然素材の美しく心地よい内装。そして冬の厳しい寒さに備えた構造や機能。そんなあこがれから家づくりは始まった。いくつもの展示場を巡る中で、イメージにぴったりの外観とシンプルで重厚感のある木製の玄関ドアに出会った。サッシュやドア、床にも木がふんだんに使われていて、北欧スタイルにすっかり一目惚れ。しかもクリーンな蓄熱式床暖房などの機能面にも満足だったという。細部にまでこだわりたいという想いは、設計段階で10回以上の追加変更の末に、ようやく実を結んだ。



当初は壁の予定を木の手すりに変更したりリビングの階段。玄関から見える壁面には飾り棚を設けた。吹き抜けとも相まって、開放感を与えている。

### 素材へのこだわりが生み出す居心地のよい空間。

Nさんがとりわけこだわったのが素材だった。身体にやさしく機能性にも優れた自然素材の建材。自らが手掛けた身体にやさしい珪藻土の塗り壁。窓は高气密・高断熱で遮音性にも優れた木製3層ガラスサッシ。トイレとキッチンの床には上質なイタリア製タイルを採用。そしてお気に入りのデンマーク製の重厚なオーク材の内開き玄関ドア、等々いづれもデザインと機能性を兼ね備えた素材が、快適な室内空間をつくりあげている。こだわりから生まれた心地よさは気持ちまでやさしくしてくれそう。自然の素材を賢沢に取り入れた住環境は、ずっと家族の健康的な暮らしを支えてくれることだろう。



子どもの勉強をみたり、家族とのコミュニケーションに配慮したオープンスタイルのキッチン。カウンターテーブルとしても使用できる調理台は収納棚も兼ねていて、スタイリッシュなステンレス製の一体型シンクは掃除もラク。天井高2.7mのハイバネル仕様でゆとりとした空間を感じさせる。

### できることは自分たちで—— 家づくりの楽しみも家族で共有する。

「借りた家を退去する際に、壁のペンキを塗りなおすのが基本のドイツ。だからペンキ塗りは経験済みでした」と語るNさん。コストダウンも兼ねてはじめた、壁の珪藻土塗りだったが、リビングダイニングと玄関の入口はアーチ状にするほどの凝り様で、やっているうちに楽しき変わっていったという。砂利を敷いたり、庭木を植えたり、手伝いをしたのがきっかけで、ガーデニングにも開眼。今は自らが蒔いたクローバーが庭を覆う日を心待ちにしている。自らの家づくりに家族が関わることで生まれた我が家への愛着。そんなNさんの家づくりは、まだ始まったばかりなのかもしれない。



玄関ホールから飾りリビングの入口。珪藻土で仕上げられたアーチ状が見事な出来映え。

自然な凹凸が味わいを醸し出す珪藻土の壁。高断熱の木製3層ガラスサッシとの組み合わせで、結露やカビなども防いでくれる機能性にも優れた素材。

# 我が家の快適日和

Living inspection

## Functional & Naturalness

神奈川県 N邸

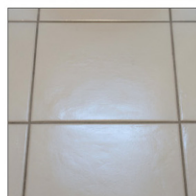


潇洒な雰囲気漂うエントランス。奥に見える重厚なデンマーク製の玄関ドアは内開きこだわったオーダー。鉄のフレームに組み込まれているため、耐久性や防犯対策も万全。

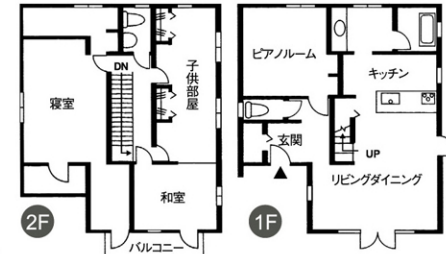
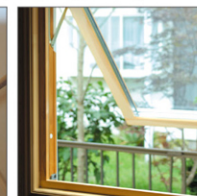
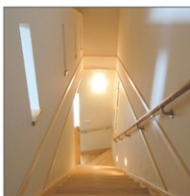
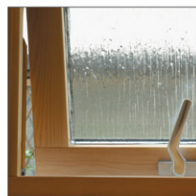


採光に優れた明るい子ども部屋。

落ち着いた雰囲気の寝室。ベッドの配置を考慮した窓の位置取り。



床・壁面・窓まわりドア・階段…いずれも上質な自然素材がふんだんに使われている。



House Data	
■敷地面積	171.87㎡ (51.99坪)
■延床面積	134.14㎡ (40.58坪)
■1階面積	67.07㎡ (20.29坪)
■2階面積	67.07㎡ (20.29坪)
■構造	2×6工法

●お問い合わせ/ウェルダンノールハウス ☎0120-206-244



# Well Done!

## 快適ハウスケア③ 住まいの総合診断+シロアリ駆除 &カーテンクリーニング Total Inspection

### 住まいの総合診断



丈夫な身体であっても老化を止めることはできないように、家も歳月とともにメンテナンスが必要になるのは当然です。しかし、定期的な診断やリフォームによって、世代を超えて永く快適な状態を保つことも可能になります。ウェルダンノーブルハウスでは、専門技術者による住まいの総合診断を実施しています。住まいを総合的に診断・チェックし、傷み具合や問題点を的確にアドバイス。より永く、より快適に、暮らしていただくために、ぜひお勧めします。

#### 主要点検項目

- 基本構造躯体・鉄筋コンクリート基礎・木造構造躯体・外装材
- 屋根・外部防水・屋根材・雨樋・外壁塗装・シーリング材
- 外部・木部・玄関ドア・木製サッシ・木製バルコニー・デッキ
- 内部・内部ドア・建具類・床・壁・天井・階段・手すり
- その他・防蟻処理(シロアリ)・床暖ポイラー・不凍液・設備機器関連(キッチン・洗面・トイレ・浴室)

#### 診断結果

診断結果のご報告。  
問題点やメンテナンスが必要な場合には適切にアドバイス。  
\*ウェルダンノーブルハウスのお客さまには、只今、無料診断キャンペーンを実施中! この機会にぜひご利用ください。

#### リフォームのお得な割引特典

- リフォームをご希望の方には、多数の割引特典をご用意いたしました。  
<割引特典の一例>
- ・INAXシステムキッチンIST 60%割引
  - ・INAXシステムバスルームLukinar 55%割引
  - ・INAXタンクレス便器SATIS 40%割引
  - ・MITSUBISHIルームエアコンSVシリーズ 70%割引
- など、その他様々な特典をご用意しています。

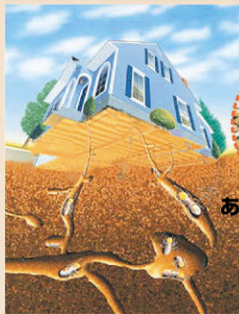
住まいの総合診断のご依頼はお気軽に!

**WELL リフォーム**

大切な資産だから、住まいの健康管理は大切。外壁・屋根・木製窓まわり・内装リフォーム等の特別キャンペーンも実施中!  
ご相談・ご依頼はWELLリフォームまでお気軽に!  
Phone 045-453-1551 担当:村上まで

高機能北欧輸入住宅ウェルダンノーブルハウスがお届けする上質のリフォーム。厳選した素材と設備、最適なプランと豊富な技術で様々なリフォームのニーズにお応えします。そして建材商社だからできる納得のコストパフォーマンス、もちろんサポート体制も万全なので、お引き渡し後もご安心ください。

## Prevention of Termite



### シロアリ対策

恐〜いシロアリ...  
あなたの住まいは大丈夫ですか?  
適切な予防措置、  
そして早期発見・早期駆除が  
大切な資産を守ります。

地震、台風、火災に次ぐ第4の災害といわれるシロアリ被害。特に近年は郊外の丘陵地が宅地化される中、シロアリの被害も年々増加の一途をたどっています。シロアリの被害は建物の外部からは発見しにくく、気づいたときには被害がかなり進行しているケースも少なくありません。地面を伝って外部から侵入したシロアリは、基礎コンクリートの表面に蟻道をつくり、木材内部へと侵入し、土台から柱、壁の内部へと食害を広げていきます。放っておくと床板が落ちてしまったり、屋根が湾曲したり、建物自体の倒壊を招くことも珍しくありません。大切な住まいをシロアリから守るためには、早期発見そして早期駆除、そして事前の予防対策が大切です。

#### シロアリ被害の兆候

- シロアリは光を嫌うため発見が難しいとされていますが、以下のような場合は、シロアリの被害を受けている可能性が高く、手遅れになる前に、すみやかな駆除・メンテナンスが必要です。
- 4月〜7月の繁殖期に周囲で羽蟻がみられる。
  - 地面から伸びる蟻道が基礎部分にみられる。
  - 柱など木部を叩くと空洞があるような音がする。
  - 隣家に木造の古い家がある。
- 被害を未然に食い止めるためには、何より防蟻処理工事が有効です。

#### 5年に一度は防蟻処理工事を!

数万から数十万匹のシロアリがひとつのファミリーを形成。

女王アリ 兵隊アリ 働きアリ

- シロアリから家屋を守るためには、予防が大切。5年に一度は防蟻処理工事を勧めます。5年間の保証書付きなので、万一の際も安心です。
- 防蟻処理工事
    - 工事内容/建物の外壁・室内側30〜40センチ間隔で、直径4ミリの穴を開け、インジェクターで薬剤を注入します。(注入痕は同色補修します)
    - 工事費用の目安/1階部分の床面積(坪)×8,000円前後(遠隔地は別途交通費)
    - 工事期間/1日
    - 保証内容/施工後、5年間の保証書付き(上限200万円)

WELL リフォーム 防蟻処理工事に関するご相談・ご依頼はWELLリフォームでもお受けしております。Phone 045-453-1551

## Curtain Cleaning

### カーテンクリーニング

陽射し溢れるこの時期、窓辺にも春が訪れます。カーテン越しの光も明るさを増し、春の風を届けてくれます。そんな窓辺を彩るカーテンも汚れていては台無し。カーテンもクリーニングすることで、見違えるほどきれいになります。カーテンの劣化を防ぎ、美しさを長持ちさせるだけでなく、お部屋を快適に保つ上でも欠かせません。春の衣替えに合わせて、カーテンにもクリーニング・メンテナンスしてみませんか。

#### カーテンクリーニングの流れ

- 1 選別**  
専用ネットに入れ区分けて洗浄(ドライクリーニング専用機、水洗い専用機、水洗い)
- 2 寸法チェック①**  
クリーニング前の寸法点検
- 3 クリーニング**  
専用ネットに入れ区分けて洗浄(ドライクリーニング専用機、水洗い専用機、水洗い)
- 4 染み抜き**  
汚れの烈しい部分、染み付く部分を専用機のジェットガスで洗浄し再クリーニング
- 5 乾燥**  
乾燥機を使用せず、日陰にて自然乾燥
- 6 寸法チェック②**  
クリーニング後の寸法点検。縮み具合やお客様の要望によりリフォーム
- 7 プレス①**  
シワのひどい所などの部分プレス
- 8 プレス②**  
全体的にプレス
- 9 プレス③**  
素材別に、またレース等は専用のフィニッシャー機でプレス
- 10 たたみ**  
折ヒダに添って、プリーツたたみ
- 11 梱包**  
運搬中に崩れないように、プリーツたたみそのまま箱入れ

■クリーニング基本料金/1間腰窓(幅190cm×高150cm) 3,000円〜  
\*料金はサイズ・素材等によって異なります。シミ抜き、ほつれ等メンテナンスや出張サービスは別途料金です。  
(ご注意) ※経年変化の著しいものは、お受けできない場合があります。 ※丸にはドライクリーニングでは濡すことが出来ません。 ※シミについては、シミの種類、素材、経過時間などによって落ちないものがあります。 ※仕立て直し(ほつれ補修)カーテンリフォームもお受けしています。お気軽にご相談ください。

カーテンクリーニングのご依頼はWELLリフォームまで Phone 045-453-1551

## \*Season Flower Arrangement\*

春の小花でスタイリッシュアレンジ

リーズナブルでかわいいお花が数多く出回る春。今回は春の小花を使って、手軽にできるおしゃれなアレンジをご紹介します。

●アレンジのポイント  
ハンジーは園芸イメージの強い花で、最近は切花(庭からカットしたものでも可)もよく見かけます。今回は、あえて種類ごとに花器をわけて、スタイリッシュなアレンジにしてみました。百元ショップなどで手に入る重ねても安全なガラスの花器を使用。並べ方も自由自在です。花器を重ねることによって、ハンジーなど茎の短いお花も高さを出せて、華やかになります。重ねた下の花器には、少量の水にグリーンだけ入れてシンプリに、ピー玉など小物を入れても楽しめます。

使用花材  
・ハンジー  
・コフネ  
・矢車菊  
・ミスランサス

\*flower arrange+photo:  
高橋規子(フラワーコーディネーター)  
http://www.pua-pua.com/

## 【プレゼント応募ハガキ】

恐れ入りますがアンケートにご協力ください。

■現在お住まいの居住形態は。  
一戸建て 分譲マンション  
賃貸一戸建て 賃貸マンション アパート  
その他( )

■現在の間取りは。  
1ルーム 1LDK 2DK 2LDK  
3DK 3LDK 4DK 4LDK 5LDK以上

■現在住宅の購入をお考えですか。  
すでに購入している 2〜3年以内に購入予定  
時期は決めてないが予定している  
予定はないが、いずれ購入したい  
購入の予定はない

■購入を予定されている方にお尋ねします。  
 ●どんな住宅をお考えですか。  
注文住宅 建売住宅 マンション  
リゾート・セカンドハウス その他( )  
 ●住宅の購入に際して特に重視する点は?(複数選択可)  
耐久・耐震性 居住性 デザイン 健康・環境性能  
内装・設備 立地・環境 間取り 省エネ  
外観 採光 収納 キッチン バスルーム リビング  
アフターメンテナンス 価格 その他( )  
 ●以下の仕様や設備についてどのようにお考えですか。  
耐震構造 (必須・あった方がいい・どちらでもいい・必要ない)  
床暖房 (必須・あった方がいい・どちらでもいい・必要ない)  
ハウジング対策 (必須・あった方がいい・どちらでもいい・必要ない)  
オール電化 (必須・あった方がいい・どちらでもいい・必要ない)  
バリアフリー (必須・あった方がいい・どちらでもいい・必要ない)

■高性能住宅ウェルダンノーブルハウスの資料、イベントのご案内など、  
 お得な情報をお届けいたします。  
希望する 希望しない

2008SP ご協力ありがとうございました。

WELL DONE NOBLE HOUSE

3970H 3780N 3N073EM

個人情報保護シート

佳味一品 季節のおいしい皿

デンマーク料理の定番に春野菜の彩りを添えて

■材料(2人分)  
 ・豚挽き肉 200g ・玉ねぎ 1/4個  
 ・たまご 1/2個 ・牛乳 50cc  
 ・オートミール 50g ・オリーブオイル 適量  
 ・生クリーム 生オレガノ 塩・コショウ・バター適量  
 付け合わせ/ブロッコリー、アスパラ、エンダイブ、チコリ、ディル、ライ麦パン、ジャム(ブルーベリー・アプリコット)

■作り方  
 ①ポウリンに豚挽き肉、みじん切りにした玉ねぎ、たまご、ハーブ、塩・コショウを入れて混ぜる。  
 ②オートミールを入れ、牛乳を少しずつ加えながら、ちょうどよい硬さになるまでよく混ぜる。  
 ③フライパンを中火にかけ、バターを溶かす。  
 ④手にオイルを付けて、ゴルフボールくらいの大きさに丸くして、フライパンで焼く。  
 ⑤ほどよく焼き色がついたらひっくり返す。途中で弱火にし、中までしっかり火を通す。  
 ⑥お皿に盛って、野菜を添えて出来上がり!

デンマーク風ミートポール  
 春野菜添え  
 ビクルス、炒めた玉ねぎ、ジャムなどを添えてパーティー料理にも。



221-8790

料金受取人払

横浜中央局  
承認

3918

差出有効期間  
平成20年11月  
30日まで  
<切手不要>

(受取人)

横浜市神奈川区東神奈川2-43-10  
ジュテック横浜ビル

株式会社ジュテック  
快適生活情報誌ウェルドゥ編集係 行



お名前	フリガナ	ご年齢	歳
		性別	男・女
ご住所	〒		
お電話	-	-	
E-mail	@		
ご職業			
同居の家族	単身・夫婦・夫婦と子供1人・夫婦と子供2人 夫婦と子供3人以上・親と同居・3世代同居 その他( )		

↑折り線(谷折り)↑

お手数ですが、個人情報保護のため、折り線に沿って谷折りにして、のりしろ部分を糊付けて貼り合わせてください。

【読者プレゼント応募ハガキ】

- 応募方法/上記ハガキに必要事項および裏面のアンケートにご記入の上、キリトリ線で切り離して、折り線に沿って貼り合わせてください。切手は貼らずにそのままポストに投函してください。
- 応募締切/2008年4月31日必着
- 当選発表/プレゼントの発送をもって代えさせていただきます。※ご記入頂いた個人情報ならびにアンケートの内容はプレゼント発送および資料請求やご案内などの発送目的で使用させていただきます。ご記入頂きました個人情報は、株式会社ジュテックが責任をもって管理・保管致します。

のりしろ

Present

必要事項および裏面のアンケートにご記入ください。



読者プレゼント!

世界のファブリックとオーダーカーテンの専門店デコハウスからマリメッコ(UNIKO柄)のクッションを5名様へプレゼント!  
http://www.dekohaus.co.jp/

- 応募締切2008年4月30日必着
- 発表は発送(5月)をもって代えさせていただきます。

※色調等は写真と多少異なる場合があります。

r2100

PRINTED WITH SOY INK

この情報誌は、古紙配合率100%再生紙を使用し、環境にやさしい植物性大豆油インキで印刷しています。

快適生活情報誌WELL-DO Vol.06 2008SPRING(春号) 2008年3月10日発行(年4回発行)  
※本誌の写真および記事の無断転載はお断りします。

Information

お役立ち情報

2008年 始動 「WELLリフォーム」

高機能北吹輸入住宅ウエルダンノーブルハウスが培ってきた技術とノウハウをそのままリフォームに活かした「WELLリフォーム」。北吹輸入住宅ならではの厳選した素材と設備、最速のプランと豊富な技術で様々なリフォームのニーズにお応えします。そして建材商社だからできる納得のコストパフォーマンス、もちろんサポート体制も万全なので、リフォーム後もご安心ください。

- キッチンリニューアル ●バス/サニタリーリニューアル
- バリアフリー ●外壁・屋根のメンテナンス・リニューアル
- 床・天井・壁のクロス張替え ●間取りの変更
- ドア・窓まわりのリニューアル・増設
- バルコニーの改修・増設
- シックハウス対策 ●省エネルギー対策
- 各種設備・工事・外壁・窓の塗装 など、リフォーム全般

■電話(フリーダイヤル)0120-206-244  
メールinfo@well-do.com

\*ご相談・お見積は、まずはお電話にてお気軽に!



オーダーカーテンの専門店デコハウスの  
春のレースカーテン掛け替えフェア

カーテン館デコハウスでは只今レースカーテン掛け替えフェアを開催中です! 多彩なデザイン、そして機能性にも優れた豊富な品揃えて、お部屋の雰囲気やお客さまのご希望にお応えします。陽射し鮮やかなこの季節、新しいレースカーテンでお部屋もイメージアップしてみませんか。WELL-DOをご持参された方に5~10%割引のお得な特典あり(5月末日)。この機会をぜひお見逃しなく。

■詳しくはカーテン館デコハウスまでお気軽に!  
フリーダイヤル ☎0120-80-5050  
http://www.dekohaus.co.jp/



Exhibition

おすすめ展覧会情報

モディリアーニ展 あの名作から、知られざる原点まで

20世紀初頭、エコール・ド・パリを代表する画家として活躍したアメデオ・モディリアーニ(1884-1920)。原始美術の影響を色濃く示す初期の(カリアティッド)の作品群から、独自の様式を確立した肖像画にいたるまで、モディリアーニの全容を一望する国内では過去最大規模の展覧会となります。

2008.3.26【水】~2008.6.9【月】  
国立新美術館

- 開館時間/10:00~18:00  
金曜日は20:00まで  
(入館は閉館30分前まで)
- 休館日/毎週火曜日  
(ただし4月29日、5月6日は開館 翌水曜日休館)
- 入場料金(当日)/一般1,500円、  
大学生1,200円、高校生700円、  
中学生以下、障害者とその介護者1名は無料
- 東京メトロ千代田線「乃木坂駅」下車、6分(美術館直結)  
東京メトロ日比谷線「六本木駅」下車、4a出口から徒歩5分  
都営地下鉄大江戸線「六本木駅」下車、7出口から徒歩4分
- ハローダイヤル03-5777-8600 ●http://modi2008.jp/



(赤毛の若し娘(ジャンヌ・エピュルヌ))  
1918年 個人蔵

季節の話題、住まいについてのご質問やご意見など、気軽に「お寄せください。お便りの一部は、この誌面にてご紹介させていただきます。皆さまからのお便りお待ちしております。

〒221-8555 横浜市神奈川区東神奈川2-43-10 ジュテック横浜ビル2F「ウェルドゥ編集係」まで

お住まいに関する  
ご相談・ご質問はお気軽に

0120-206-244  
フリーダイヤル  
ツーバイシックスにしよう!

WELL DONE NOBLE HOUSE 株式会社 ジュテック

住まいるプラザ(横浜ショールーム)

〒221-8555 横浜市神奈川区東神奈川12-43-10 ジュテック横浜ビル  
Phone 045-453-1551 www.well-do.com