

WELL-DONE

快適生活情報誌 **ウェルドウ**

SUMMER-2008 Vol.07

feature

Scandinavian Glassware

北欧**ガラス**案内

優れた感性と卓越したデザイン——北欧グラスウェア。

我が家の快適  日和

Living inspection

自然素材へのこだわりと

機能性・居住性を追究したゆとりの快適空間。

Natural&Cozy *茨城県・U邸

悦楽時間の住人

第4話 風景写真家佐藤 尚さん

Well Done! 快適ハウスクエア④

エアコン・浴室・トイレの消臭・抗菌

光触媒コーティングで快適な空気環境を実現!

*Season Flower Arrangement 

アンスリュームを使った夏のシンプルアレンジ

佳 味 一 品 季節のおいしい一皿

豆腐とサーモンのテリーヌ

Information* 横浜・泉区にウェルダンノーブルハウスの
モデルハウスオープン

Exhibition* 夏の美術館 あの色/あの音/あの光

Present* iittalaバードコレクション(オイヴァ・トイッカ)の
コマドリを2名様にプレゼント!

Better Life & Better Living

WELLDONE
NOBLE HOUSE

北欧ガラス案内

優れた感性と卓越したデザイン——北欧グラスウェア。

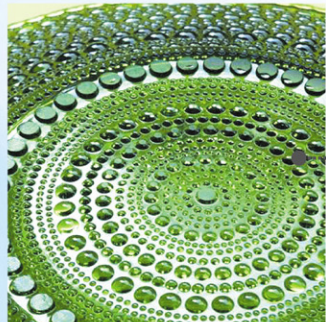
＊ガラスの歴史

ガラスとの関わりは、ガラス質の石を石器などに加工した石器時代にまで遡る。陶器焼成の過程で偶然作り出されたとされる人工ガラスは、その後、メソポタミアやエジプトで人造宝石として重宝され、紀元前1500年頃から熔融したガラスを流し込む「成型法」で盃などの器として作られるようになった。紀元前1世紀頃フェニキアで考案される「吹きガラス技法」はガラスの自由な成型や量産を可能にした画期的な技術革新で、基本的なガラス製造技法として現在も受け継がれている。

装飾的なベネチア、気品漂うパカラ、技術の結晶ホヘミア……
それぞれの長所を受け継ぎながら、上質の原料とクラフトマンシップ、そして北欧のモダンデザインの融合で独自のスタイルを築き上げた北欧ガラス。さまざまな研究や妥協のない技術の探究、暮らしに活かすデザイン性の追究など、北欧ガラスの魅力はデザイナーや職人たちの弛まぬ努力ぬきには語りません。モダンでありながら工芸的な温かみも併せ持ち日常生活に違和感なく馴染むデザイン、キラリと光るセンスが魅力の北欧ガラス。精美なグラスウェアで夏のテーブルを涼やかに彩ってみませんか。

iittala

ガラスメーカーとして1881年創業のイッタラ。フィンランドの豊かな大自然に育まれ、その透明で純粋な美しさは世界中で支持されている。クリスタルガラスに通常使用されている透明度を高める鉛を使わずに、透明度の高い製品に仕上げるなど、自然を愛し自然と共に生きる北欧の精神は作品づくりに活かされている。また、国内外の著名なデザイナーを起用し、時代を超えた数々のロングセラーを生み出している。
www.iittala.com/



Nuutajarvi

1793年創立のフィンランドでも最も古いグラス・ファクトリー。アーティストとガラス職人のコラボレーションによって、モダンで優れたプロダクトやガラスアートの傑作を数々生み出した。1988年iittala社と合併したが、フィンランドの透き通った空気と風景を連想させる当時の製品は、ヴィンテージとしての人気が高い。
www.holmegaard.com/

HOLMEGAARD

1825年創業の、デンマーク王室御用達の老舗グラスウェアブランド。北欧の自然美を表現した優美なデザインやモダンなスタイルまで、けっして気にならない日常にさりげなく使える普段使いの器は、高いクオリティと自由でユニークなデザインは若い世代からの支持も得ている。
www.holmegaard.com/

Orrefors

鉄工業をルーツに、1898年からガラス製品を手掛けるスウェーデン屈指のガラスメーカー。「インターメッツォ」など数々の名作を生み出し、ノーベル賞授賞式の晩餐会で使われるディナーウェアを手掛けるなど常に業界をリードしている。また、技術開発や職人の育成、ガラス工芸学校を設立などにも力を注ぎ、スウェーデンを体する数多くの優れたデザイナーや職人を生み出した功績は語り知れない。
www.orrefors.se/

＊ガラスの王国

オレフォースやコスタボダなど数多くのガラス工房が集まるスウェーデンのスモランド地方は、「ガラスの王国」とも称され、北欧ガラスの中心地となっている。手づくりにこだわる伝統とスタイル、イメージを紡ぎ出すデザイナーとそれを形づくる職人の綿密な共同作業により、デザイン性と品質を兼ね備えた優れたプロダクトを生み出し続けている。

KOSTA BODA

スウェーデン南東部に位置するスモランド地方は、多数のガラス工房が集って「ガラスの王国」と呼ばれている。その中心的存在として日本でもよく知られたコスタボダは1742年創立のスウェーデン王室御用達のグラスウェアメーカー。独自のアーティストと熟練したガラス職人のコラボレーションにより、感性と芸術性に満ちた作品を作り続けている。
www.kostaboda.com/



Boda Nova

1971年に設立されたトータルキッチンウェアブランド。「毎日使うものこそ良いデザインのもの」をコンセプトに、華やかな装飾を控えシンプルな機能美を追求した作品が特徴。キッチンやテーブルウェアなど食生活に密着したスタイルでストーンウェアやカトラリーなどにも優れた作品が多い。
www.bodanova.com/

ROSENDAHL

1984年、エリック・ローゼンダールによって設立されたプロダクトブランド。デザイン性と機能性とを兼ね備えた高品質な製品づくりをコンセプトに、シンプルで洗練されたデザインを追求している。キッチンツールやテーブルウェア以外にも時計など著名デザイナーとのコラボレーションによって、革新的でユニークな作品も積極的に手掛けている。
www.rosendahl.com/



ガラス器の取り扱いについて

壊れやすいガラス製品を永く美しく楽しむためのポイントを簡単にまとめてみました。

使う

耐熱ガラス以外は直火を避けてください。急激な温度変化や衝撃によってガラスが割れる場合があります。傷の付いたガラスを使用する際には特に注意が必要です。大切なガラス器を破損させるだけでなく、思わぬ怪我を招くこともあります。丁寧な取扱いを心掛けてください。

洗う

グラスやガラス器を洗う際は、他の食器とは別にして中性洗剤などで優しく手洗いしましょう。研磨剤入りスポンジ、クレンザー、金属たわし等の使用は、ガラスに傷を付けて破損の原因になります。公共施設のデザインや鉄やブロンズのスカulpture作品なども手掛けた。作品はストックホルムナショナルミュージアムほか世界数十カ国の美術館で展示されている。

拭く

洗った後は自然乾燥させて、ワイングラスなどは水滴などをよく落してから、きれいな柔らかい布で拭きます。無理な力を加えないように軽くやさしく拭いてください。トリーシー（東レ）などガラス仕上げ拭き専用のクロスを利用すると安心です。
www.toraysee.jp/

しまう

洗浄後、よく乾燥してから収納してください。ガラス器は積み重ねると破損したり、外れやすくなり危険です。スタック専用以外は積み重ねないようにしましょう。また、不安定な場所や落下しやすいところには置かないようにしましょう。長期間使用しないごときも場合があります。曇りや汚れが落ちない場合は、無理にこすらず食酢に浸すと落ちやすくなります。

オイバトイッカ手掛けるハンドメイドのガラスの鳥、イッタラ・パードコレクションからコマドリを2名様にプレゼント！
詳細は裏表紙のプレゼントコーナーをご覧ください。



フィンランドデザインの良心

カイ・フランク 1911-1989
「フィンランドデザインの良心」と称されるフィンランド三大デザイナーのひとり。ハンス・J・ウェグナーらとともに北欧デザインを牽引した巨匠。iittalaをはじめとする有名ブランドで常にトップデザイナーとして活躍した。その作品は独創的アートから実用的な日常品まで、ガラス、陶器、ホーロー、プラスチックなど多岐にわたる。贅肉を削ぎ落とした無駄のないフォルムは、いまだに定番テーブルウェアとして愛され続けている。

ガラスの詩人

タピオ・ウィルカラ 1915-1985
彫刻とグラフィックデザインの仕事を足掛かりに、iittala主催のガラスコンペで最優秀賞を受賞する。フリーとしてiittalaのガラスデザイナーとして活躍。「Kantarelli」など、有機的なフォルムと豊かな表現力を特徴とした数々の芸術的作品を残し、ガラスの詩人とも称される。また、ジュエリー、シルバーウェア、セラミックなど、世界を舞台にした多彩な活躍も生涯奏えることはなかった。

Tapio Wirkkala

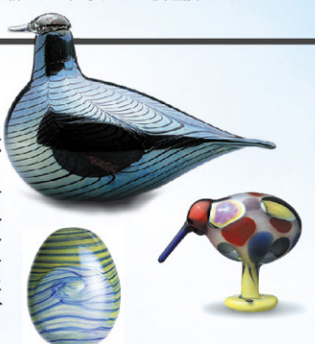


Oiva Toikka



色鮮やかな想像の翼

オイヴァ・トイッカ 1931-
Nuutajarvi, ARABIA, iittalaでの活動で広く知られるフィンランドのトップデザイナー。KASTEHELMI, FLORA, ガラスの鳥シリーズなど、カラフルな色合いで独特の魅力溢れる作品で人気を集める。国内外において数多くの賞を受賞し、スウェーデン王立芸術学院などで教授を務め、それらの功績を讃え2001年にスウェーデン国王からプリンス・エウゲンメダルを授与された。



モダンデザインの結晶

グネル・ニューマン 1909-1948
フィンランドの先駆的な女性ガラスデザイナー。モダンデザインのさきがけともなる気泡や螺旋模様など詩的かつ造形的なフォルムは今も新鮮な輝きを宿している。とりわけNuutajarviにおいて、デザイナーとガラス職人の密接な関係を築いた彼女の役割は大きい。その作品はいまだにフィンランドでは最も優れたアートグラスといわれている。

Gunnel Nyman



＊恵まれた環境とデザイン

北欧ガラスの歴史は18世紀以降と比較的新しい。ポヘミアから伝えられた高い技術を礎にして、ガラスの原料や豊富な木材、水と空気などの環境にも恵まれ著しい発展を遂げる。エッチング、反射、気泡など、様々な革新的技法を生み出し、「北欧モダン」と呼ばれるシンプルで機能的なデザインも相まって、世界ブランドとしての地位を確立した。

究極の機能美

サラ・ホペア 1925-1984
女性ならではの繊細な感性でフィンランドガラス工芸の「ゴールデン・エイジ」を築いた女性デザイナー。1950年代のNuutajarviでは中心人物として活躍し、テーブルウェアやキッチンツールといった、生活に密着したデザインを中心に遺憾なく才能を発揮する。スタッキングを前提にデザインされた代表作のタンブラー「no.1718」は当時、画期的な作品として注目を集め、多くの模倣商品も現れた。

ガラスアートの巨星

ヴィッケ・リンドランド 1904-1983
エッチングや反射を駆使してガラスに光を取り入れ、連続的な何学模様を映し出すなど、大胆で革新的技法を確立し、KOSTA BODAのクリエイティブディレクターとして活躍。アートの強いガラス作品を数々生み出した。また、画家、イラストレーター、彫刻家、陶芸家としても才能を発揮した。晩年はモニュメントなどの巨大なガラスの彫刻を製作し、ガラスアートの世界に輝かしい足跡を残した。

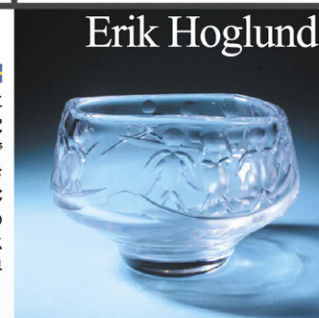
Vicke Lindstrand



ガラスの申し子

スヴェン・パルムクヴィスト 1906-1984
ガラスの加工技術についての研究の末、画期的な製造技術と装飾技法を駆使して、ガラスの美しさを追究し続けた。過剰な力を利用して色のグラデーションを表現する「Fuga」、中層に網目模様を描いた「Kraka」、ガラス片や気泡を幾何学的な斑状模様を描いた「Ravenna」など、数々の名作を発表する。1957年にミラノトリエンナーレ金賞を受賞。生涯に渡りガラスをこよなく愛し続けた。

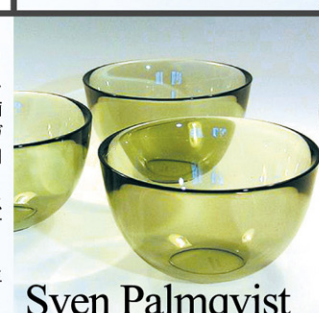
Sven Palmqvist



有機的な光の造形

ティモ・サルパネヴァ 1926-2006
iittalaのデザイナーとして活躍したフィンランド三大デザイナーのひとり。ガラス内に気泡や空洞を作る最新技術や蒸気吹き込み製法を用いたオルキデアを発表して注目を浴びる。「ガラスは空間の材質なので光にかざすには最も適した素材」と自ら語るように、有機的で光を意識させるガラスの美を追求したフォルム、そして彫刻的なデザインによって機能性にも優れた作品を生み出した。

Timo Sarpaneva



eva solo

キッチンウェアで有名なエヴァ・デンマーク社のブランドとして1997年にリリースされたエバソロ。The one and onlyをコンセプトにデザインチーム「tools design」の手による数々の作品は、デザイン性と使い勝手の良さで高い評価を得ている。個性的でオーガニック、そしてシンプルなフォルム。無駄を省いた機能性とメンテナンスにも配慮したキッチンツールを発表し続けている。
www.evasolo.dk

我が家の快適日和

Living inspection

自然素材へのこだわりと 機能性・居住性を追究した ゆとりの快適空間。

自然素材を贅沢に取り入れ、
機能性や断熱性にも優れたU邸。
室内の空気環境にも配慮した住まいは、
自然の中に身をゆだねたように
カラダにもやさしい。
空間の有効活用とその一体感が誘う
開放的で自由な雰囲気が
日々の暮らしをやさしく包み込む。

シックレスでヒートショックのない 自然素材の住まい。

家を建てるにあたって、外観や内装などはもちろん、
その品質には特にこだわったというご夫妻。「鼻炎
などのアレルギーに悩まされていたふたりの子供
のためにも、ハウスダストやカビ、シックハウスなどの室
内環境は特に重視しました」と奥さま。そして「とに
かく暖かい家が絶対条件」だというご主人。ふたり
のお子さんを連れて、複数のモデルハウスを巡る中、
「気持ち悪い、鼻がムズムズする」など、お子さん
が不調を訴える家は当然ことながら不合格となっ
た。予算も含めて、最終的にご夫妻の厳しい条件
をクリアしたのが、ウェルダンノーブルハウスだった
という。2×6の高気密・高断熱構造、結露を防ぐ
木製3層ガラスサッシ、室内の空気を常時プレッ
シュに保つ24時間計画換気システムなど、「建物の
アレルギー対策や自然素材に関する、詳しい説
明を受けてすっかり納得できました」と語る奥さま。
そんな木の香漂う快適環境によって、今では子供
さんたちの鼻炎もすっかり解消したと満足そうだ。

グレーホワイトとアンティークグリーンのツートンの外壁が印象的。
ご主人がこだわったブラウンの窓枠が湯沙椎表情を与えている。



●南東外観



対面式キッチンからは玄関、リビングが見渡せるゆったりとした開放感。南面の小さな吹き抜けを通して、二階の子供たちの動静もわかるので安心。



空間を有効活用した階段。
採光に優れやさしい木肌感に包まれている。



気密性・断熱性に優れた
重厚な木製トリプルガラスサッシ。
180度回転させれば、室内に居ながら
掃除やメンテナンスも容易。

回遊式動線と空間の有効活用による 一体感と開放感から生まれる心地よさ。

ゆとりある空間にしたいというUさんご夫妻の想い
を反映して、室内空間は全体にゆったりとした印
象を受ける。DIYが趣味だというご主人の作業ス
ペースとして、玄関ホールは広いタイル貼り。カウ
ンターや棚、収納家具などの仕上がった作品は
プロ顔負けの腕前だ。全床蓄熱式床暖房のお
かげで真冬でも快適に作業できると語る。

ダイニングとの仕切り壁のスリットに設けたアイア
ン飾りが印象的だ。花粉症対策として洗濯物の
室内干しのための家事室、洗面所、浴室、廊下、
キッチンへのスムーズな回遊式動線は、奥さまの
アイデア。機能的な間取りが部屋間の流動性を
高め、家事の効率も高めてくれる。小さな吹き抜
けがさらに開放感を与えている。

家族への想いが結実させた 理想の住まい。

アレルギーに悩む子供のための健康的で快適な
室内環境。心地よい暖かさを提供する蓄熱式床
暖房。カビや細菌などの原因ともなる結露を防い
でくれる木製3層ガラスサッシ。趣味や家事にも充
分に配慮した間取り。家族のコミュニケーションを
自然に促す開放感。そんな様々な工夫とこだわり
から快適な住まいが生まれる。そして家族への思
いやりから導き出された発想が、快適な住まいを
つくる上では何より大切なことなのかもしれない。



バイン材の玄関ドアは、ガラスをはめ込んだサイドパネル付。
タイル貼りのポーチとも相まって、重厚感と洗練された印象。



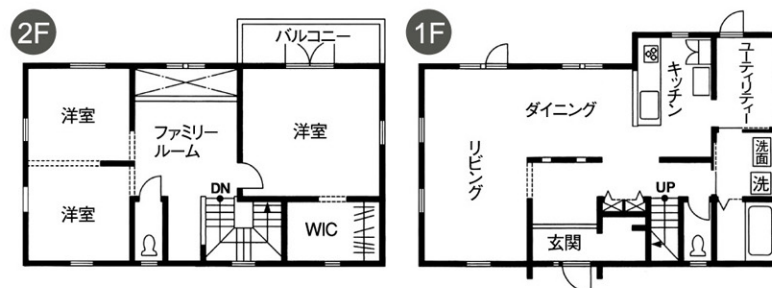
開放感たっぷりの南面の吹き抜け。開口部に設置
したふたつの縦型スクリーンが窓辺を鮮やかに演出。



シックで清潔感溢れるトイレ。
木枠の窓が印象的。



グリーンと白のツートンが美しい縦貼り
サイディング。木枠のブラウンとのコント
ラストが印象的。



House Data

- 敷地面積 / 196.08㎡ (59.31坪)
- 延床面積 / 119.86㎡ (36.26坪)
- 1階面積 / 63.24㎡ (19.13坪)
- 2階面積 / 56.62㎡ (17.13坪)
- 構造 / 2×6工法

●お問い合わせ/ウェルダンノーブルハウス ☎0120-206-244

Natural & Cozy

茨城県 U邸

タイル貼りの広々とした玄関ホールは床暖房を完備して、真冬でも寒さ知らず。
アイアン飾りのスリットが上品なアクセントを添え、吹き抜けのダイニングを覗かせる。

●東北外観



悦楽時間の住人



第4話
風景写真家佐藤 尚さん

人がいて、そこに住まいがある。家で過ごす醍醐味、そして満ち足りた瞬間、そんな暮らしの情景を訪ねる——悦楽時間への旅。

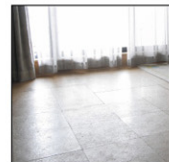
●写真集「この郷一魚沼の風景を撮る」(恒文社)と「道の駅 全国地図」(ゼンリン)



●福島県南会津の下郷町・戸赤の山桜

一年の半分近くは地方を巡って撮影取材に費やす日々。自宅に戻ってくると、撮り貯めた写真の整理が待っている。デスクでの作業は苦手だという佐藤さんが、座り心地の良い椅子はお気に入りだそう。それは少しでもデスク作業が楽になるようにと気遣う奥さまからのプレゼント。ふらりとまた撮影に出掛けたくなる衝動を抑えながら、やはり家族との団らんは心なごむ時間だ。

フィルムからデジタルへの転換で、撮影のスタイルも一変した。写真の世界ではデジタルを毛嫌にする向きも強いが、むしろ、それまでの構えて撮るスタイルから、より自由に、より自然に、一瞬一瞬に向き合えるようになった。これまでは被写体としてあまり意識しなかった桜の花だったが、今春、そのすばらしさを再認識したという佐藤さん。桜の花の美しさもさることながら、桜に込められた人の想いに触れ、あらためて桜の花を見つめ直すことができたと語る。自然の息吹やそこで暮らす人の息づかいが感じられる風景。佐藤さんの写真にはそんな心が透過して見えてくる。今日もまた感動的な風景との出逢いを求めて、佐藤さんの撮影の旅は続く。



心に残る情景——そんな印象深い風景を撮り続けている佐藤尚さん。そのレンズに捕らえられた風景は、ガイドブックを飾るような景勝地の美観ではない。気づかれずに、ひっそりと埋もれているささやかな風景。それは、どこか懐かし、そして心に響いてくる。

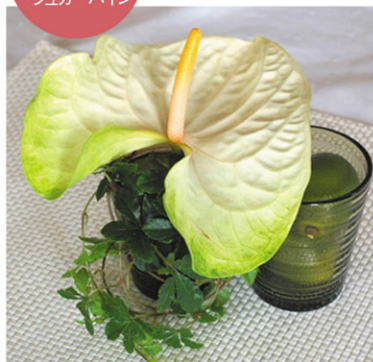
1963年福井県生まれ。東京写真専門学校卒業後、山岳写真家・故風見武秀氏に師事。1990年フリーとなり、日本各地の自然風景、農村景観、花風景などを対象に撮り続けている。雑誌、書籍、カレンダーなどで作品を発表。特に新潟県魚沼、埼玉県見沼田んぼを、ライフワークとして取材している。個展「この郷一越後魚沼の情景」ペンタックスフォーラム他、写真展多数。写真集に「この郷一越後魚沼の風景を撮る」(恒文社)他、掲載書籍多数。日本写真家協会会員。日本風景写真家協会会員。

左写真上から●撮影機材エゴニー-SV45(左)・一眼機EOS-1DsMK3(右) ●お気に入りの椅子 ●素足が心地よいコルク材のフローリング

美しい日本(風景写真家佐藤尚のWEBサイト)→ www.satophoto.net/

Season Flower Arrangement

アンズリウムを使った夏のシンプルアレンジ



南国イメージが強いアンズリウム。最近は日本人好みの色やサイズも多く出回り、長持ちすることから注目されています。「いつもとちょっと違ったお花を…」夏でも長持ちするお花を…という時に最適です。

●アレンジのポイント
大きな花を小さなグラスに生けるとアンバランスになりがちですが、グラスを2個使うことによって安定感を与え、花を支えることができます。そしてグラスの縁にグリーンを添えることにより、花もぐっと引き立ちます。もうひとつのグラスには、今回ライムをいれて爽やかさを演出。グラスは、iittala (Aino Aalto) タンブラーのモスグリーン・サンドを使用。この色は、どんな花とも相性良く、おしゃれにアレンジできます。

*flower arrange+photo:高橋規子(フワフワコーディネート) <http://www.pua-pua.com/>

佳味一品



ひんやりさっぱり、涼感あふれる夏の一品
豆腐とサーモンのテリヤキ

■材料(170×80×60mm/バウンド型)
・生サーモン——80g ・マヨネーズ——大さじ2
・絹豆腐——100g ・レモン汁——大さじ1
・玉ねぎ——1/4個 ・塩——小さじ1
・キュウリ——1/2本 ・パプリカ(粉末) 大さじ1
・ゼラチン5g+水大さじ2 ・デシル(みん切) 大さじ1
・生クリーム——160cc ・飾り用ハーブ——適量
(サーモンソースの材料) ・スモークサーモン50g
・トマトピューレ大さじ4 ・生クリーム大さじ3
・おろしニンニク1片 ・ドライハーブ(パルタイム等)適量
■作り方
①ゼラチンを分量の水に振り入れ、軽く混ぜて20分置く。型にラップを敷きつける。
②フードプロセッサーに生クリーム、ゼラチン、飾り用ハーブ以外の材料を入れ、野菜のしゃきしゃき感が残る程度に混ぜる。
③生クリームを六分立てにして②とあわせる。
④①のゼラチンを湯せんで溶かし③に加え、よく混ぜて型に流し込む。冷蔵庫で固まるまで冷やす。
⑤ソースの材料をフードプロセッサーで混ぜる。
⑥型から取り出したテリーヌを約2cm幅に切り分ける。皿に乗せ、ソースをかけて仕上げにハーブを添える。

Well Done!

快適ハウスクエア④ エアコン・浴室・トイレの消臭・抗菌 光触媒コーティングでキレイな空気の快適空間に!

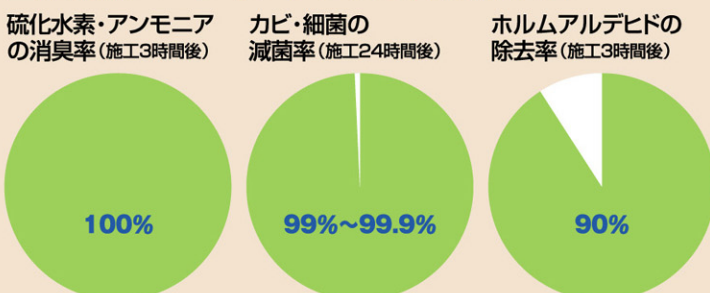
高温多湿な夏はカビや細菌の繁殖が活発になり、臭いが気になる季節でもあります。お部屋の快適な空気環境は健康面においても大切です。ここでおすすめなのが、光触媒コーティングによる環境浄化システムです。医療現場やホテル、公共施設など公衆衛生が特に求められる場所ではすでに採用されているところも多く、安全性や効果は実証済み。今後ますます期待される光触媒コーティングについてご紹介いたします。

光触媒コーティングについて

光触媒とは光(紫外線)のエネルギーを化学反応に変える働きを持つもので、「二酸化チタン」の酸化還元力を利用して、雑菌やカビ、科学物質、悪臭のモトになる分子を無害な水と二酸化炭素に分解させるものです。二酸化チタンはすでに食品、医薬品、化粧品などに広く使われ、食品容器20号試験にも合格し、赤ちゃんの哺乳びんに使用することも認められた人体にも安全な成分です。超微粒子化させた二酸化チタンを薄い皮膜状に塗布することによって、空中を浮遊する雑多な分子を吸着分解し、結果的にウイルスや細菌、臭いや化学物質を除去します。その抗菌・消臭効果は顕著で、検査機間の試験結果においても証明されています。

WELL リフォーム
光触媒コーティングに関するご相談・ご依頼は
WELLリフォームでもお受けしております。Phone 045-453-1551

光触媒コーティングによる効果測定値



(試験機間) 東京都立食品技術センター
(評価方法) 最も一般的な評価方法で得られた数値です。

Air Conditioner エアコン

エアコンの臭いが気になる時は、クリーニングをおすすめします。クリーニングと同時にエアコンに銀イオン光触媒コーティングすることで、空気中のカビや細菌、化学物質などを吸着・分解し、稼働中に空気をキレイにしてくれます。当然ですが、クリーニングにより冷房効率も高まり、省エネ効果も期待できます。

エアコンクリーニング + 銀イオン光触媒コーティング施工
エアコン1台につき **15,000円~(税別)**

エアコンのクリーニングと銀イオン光触媒コーティング施工のセット料金です。
※東京都・神奈川県は出張交通費無料。他の地域にお住まいの方はお尋ねください。
※業務用および大型エアコンは料金が異なります。



Bathroom 浴室

湿気の多い浴室は、カビや細菌が特に繁殖しやすい場所でもあります。光触媒コーティングすることによって、浴室内の空気をキレイに保つだけでなく、カビの繁殖を抑えて、その後のお掃除もラクに。

浴室のクリーニング + 光触媒コーティング施工
45,000円~(税別)

浴室のクリーニングと光触媒コーティング施工のセット料金です。(料金はスペースにより異なります)
※東京都・神奈川県は出張交通費無料。他の地域にお住まいの方はお尋ねください。



Toilet トイレ

気になるトイレの臭いも光触媒コーティングによって解消されます。そして目には見えない雑菌も、光触媒コーティングの優れた除菌・抗菌効果でいつも清潔に保ちつづけることができます。これからは芳香剤や強力な除菌剤に頼らなくても快適です。

トイレクリーニング + 光触媒コーティング施工
20,000円~(税別)

トイレのクリーニングと光触媒コーティング施工のセット料金です。
※東京都・神奈川県は出張交通費無料。他の地域にお住まいの方はお尋ねください。



[プレゼント応募ハガキ]

恐れ入りますがアンケートにご協力ください。

■現在お住まいの居住形態は。
 一戸建て 分譲マンション
 賃貸一戸建て 賃貸マンション アパート
 その他()

■現在の間取りは。
 1ルーム 1DK 1LDK 2DK 2LDK
 3DK 3LDK 4DK 4LDK 5LDK以上

■現在住宅の購入をお考えですか。
 すでに購入している 2~3年以内に購入予定
 時期は決めてないが予定している
 予定はないが、いずれ購入したい
 購入の予定はない

■購入を予定されている方にお尋ねします。
 ●どんな住宅をお考えですか。
 注文住宅 建売住宅 マンション
 リゾート・セカンドハウス その他()
 ●住宅の購入に際して特に重視する点は?(複数選択可)
 耐久・耐震性 居住性 デザイン 健康・環境性能
 内装・設備 立地・環境 間取り 省エネ
 外観 採光 収納 キッチン バスルーム リビング
 アフターメンテナンス 価格 その他()
 ●以下の仕様や設備についてどのようにお考えですか。
 ・耐震構造 (必須・あった方がいい・どちらでもいい・必要ない)
 ・床暖房 (必須・あった方がいい・どちらでもいい・必要ない)
 ・ハウジング対策 (必須・あった方がいい・どちらでもいい・必要ない)
 ・オール電化 (必須・あった方がいい・どちらでもいい・必要ない)
 ・バリアフリー (必須・あった方がいい・どちらでもいい・必要ない)

■高性能住宅ウェルダンノーブルハウスの資料、イベントのご案内など、お得な情報をお届けいたします。
 希望する 希望しない

2008SU ご協力ありがとうございました。

WELL DONE NOBLE HOUSE
3570H 3780N 3N0D773M
個人情報保護シート

ペットやタバコの臭いなどでお困りの際も、ぜひ光触媒コーティングをお試しください。(お見積りは無料です)

WELL リフォーム
クリーニングやリフォームなど。住まいの健康相談やメンテナンスなど、住まいに関することならお気軽にWELLリフォームまでご相談ください。
Phone 045-453-1551 担当:村上まで

高機能北欧輸入住宅ウェルダンノーブルハウスがお届けする上質のリフォーム。厳選した素材と設備、最適のプランと豊富な技術で様々なリフォームのニーズにお応えします。そして建材商社だからできる納得のコストパフォーマンス、もちろんサポート体制も万全なので、お引き渡し後もご安心ください。住まいの総合診断やご相談も随時受け付けています。お気軽にご相談ください。

221-8790

料金受取人払

横浜中央局
承認

3918

差出有効期間
平成20年11月
30日まで
(切手不要)

(受取人)
横浜市神奈川区東神奈川2-43-10
ジュテック横浜ビル
株式会社ジュテック
快適生活情報誌ウェルドゥ編集係 行



お名前	フリガナ	ご年齢	歳
		性別	男・女
ご住所	〒		
お電話	-	-	
E-mail	@		
ご職業			
同居のご家族	単身・夫婦・夫婦と子供1人・夫婦と子供2人 夫婦と子供3人以上・親と同居・3世代同居 その他()		

↑折り返し(谷折り)↑

お手数ですが、個人情報保護のため、折り返しに沿ってを谷折りにして、のりしろ部分を糊付けして貼り合わせてください。

[読者プレゼント応募ハガキ]

- 応募方法/上記ハガキに必要事項および裏面のアンケートにご記入の上、キリトリ線で切り離して、折り返しに沿って貼り合わせてください。切手は貼らずにそのままポストに投函してください。
- 応募締切/2008年7月31日必着
- 当選発表/プレゼントの発送をもって代えさせていただきます。*ご記入頂いた個人情報ならびにアンケートの内容はプレゼント発送および資料請求やご案内などの発送目的で使用させていただきます。ご記入頂きました個人情報は、株式会社ジュテックが責任をもって管理・保管致します。

のりしろ

Present

必要事項および裏面のアンケートにご記入ください。



読者プレゼント!

ハンドメイドのガラスの鳥、オリーブ・アヒカ手掛けるイッタラ・パードコレクションからコマドリを2名様
にプレゼント!
協力:株式会社イルムスジャパン
www.illumus.co.jp/
●応募締切2008年7月31日必着
●発表は発送(8月)をもって代えさせていただきます。
※ハンドメイドのため、ディテールや色調等は写真と多少異なります。



この情報誌は、古紙配合率100%再生紙を使用し、環境にやさしい植物性大豆油インキで印刷しています。

快適生活情報誌WELL-DO Vol.07 2008SUMMER(夏号) 2008年6月10日発行(年4回発行) ※本誌の写真および記事の無断転載はお断りします。

Information

お役立ち情報

2008年8月中旬

横浜・泉区にウェルダンノーブルハウスのモデルハウスがOPEN

高機能北吹輸入住宅ウェルダンノーブルハウスの上質で優れた住宅性能を、もっと気軽に身近で体感していただけるモデルハウスがこの夏、横浜市泉区にオープンします。標準仕様の2×6工法、蓄熱式床暖房、3層ガラスサッシはもちゃんのこと、北吹ならではデザイン、珪藻土や木をふんだんに使ったナチュラルな素材、最新の設備など見どころが満載です。ウェルダンノーブルハウスの快適性や居住性を、直接お確かめください。

ウェルダンノーブルハウスモデルハウス

神奈川県横浜市泉区西が岡1-32-1

■相鉄いずみ野線「弥生台駅」南口より徒歩7分

■横浜新道「川上インター」より車で10分

■モデルハウスに関するお問い合わせは

電話(フリーダイヤル)0120-206-244

メール→info@well-do.com



Exhibition

夏の美術館 あの色/あの音/あの光

鶴岡八幡宮境内にあり、蓮池が広がる水辺に建つ神奈川県立近代美術館鎌倉。夏の池には蓮の花が咲き、水面の光が美術館の建物にきらきらと波紋を映し出しています。池の風景と呼応して空想を広げてくれる絵や彫刻、版画やドローイング、そして音の出る作品などを展示し、作品とまわりに広がる風景をあわせて美術館全体を楽しむことで「ものを見る面白さ」を再発見できる、子どもも大人も楽しめる展覧会です。期間中5回のワークショップも開催予定。

2008.5.31[土]~2008.8.31[日]

神奈川県立近代美術館 鎌倉

●開館時間/9:30~17:00(入館は16:30まで)

●休館日/月曜日

(ただし7月21日は開館)、7月22日(火)

●観覧料(当日)/一般700円、

20歳未満と学生550円、65歳以上350円

高校生以下・障害者は無料

●JR横須賀線「鎌倉駅」下車、徒歩約10分

●Tel.0467-22-5000

●www.moma.pref.kanagawa.jp/museum/



関根正二(少年)1917年 油彩、カンヴァス 寄託

季節の話題、住まいについてのご質問やご意見など、気軽にお寄せください。お便りの一部は、この誌面にてご紹介させていただきます。皆さまからの便りお待ちしております。
〒221-8555 横浜市神奈川区東神奈川2-43-10 ジュテック横浜ビル2F「ウェルドゥ編集係」まで

お住まいに関する
ご相談・ご質問はお気軽に



0120-206-244
フリーダイヤル ツーバイシックスにしよう!

WELL DONE NOBLE HOUSE 株式会社ジュテック

住まいるプラザ(横浜ショールーム)

〒221-8555 横浜市神奈川区東神奈川2-43-10 ジュテック横浜ビル
Phone 045-453-1551 www.well-do.com