

# WELL-DO

快適生活情報誌 **ウェルドウ**

SUMMER-2010 Vol.15

feature

Enjoy outdoor life!

## 北欧アウトドア案内



我が家の快適日和

Living inspection

開放的でナチュラルな空間——。  
家族の想いが調和した心地いい住環境。

Refinement & Harmony 全室フローリング

### 悦楽時間の住人

第12話 野外活動家マイク・ハリスさん

最上の住まいづくりのために— MOVE ON!

さらなる業務の拡充と顧客サービスの向上を目指し

7月1日「ジュテックホーム株式会社」始動。

### 北欧スイーツキッチン

北欧の美味しいお菓子♪ブルーベリーパイ

Information ※ 夏の暑さ・紫外線対策に!  
木製トリプルガラスサッシ+LOW-Eガラス

Exhibition ※ 野外でアート・ウォッチング  
彫刻の森美術館・クレマチスの丘・  
ハラミュージアムアーク・カスヤの森現代美術館

Present ※ SUUNTOの多機能トレーニングウォッチt1cを  
2名様にプレゼント!

Living Life & Better Living

WELLDONE  
NOBLE HOUSE



# 我が家の快適日和

## Living inspection



写真左側より右へリビング・ダイニング・キッチン・キッチン・キッチン

リビングから撮影するウッドデッキ。

### Refinement & Harmony

神奈川県 南区

縦格子サイディングやレンガ調タイル、スウェーデン製の木製3層ガラスサッシが上品な雰囲気を醸し出す外観。家族それぞれの想いを叶えた室内空間は開放的でナチュラルな空気に包まれている。機能的で快適な住まいは、のびのびとした心地よさに満たされ暮らしをやすく支える。



ポスターン製の木製3層ガラスサッシが上品な雰囲気を醸し出す外観。家族それぞれの想いを叶えた室内空間は開放的でナチュラルな空気に包まれている。



木製3層ガラスサッシは防音効果が高く、断熱性能も高く、お掃除が楽な構造です。



開放的なキッチン・ダイニング・リビング。奥まで行き渡るバーカウンターが、開放感を演出している。



コミュニケーションを重視したフルオープンキッチン。家族間によっての会話の場となる。

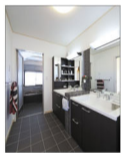
## 開放的でナチュラルな空間——。家族の想いが調和した心地いい住環境。

**のびのびとした家づくりが居心地いい住まいを叶えた。**

「のびのびとした家づくりがしたい」「快適な環境も大切」など、自宅で仕事をするNさんの求める家づくりは、広々とした空間と快適性だった。無垢材を多用した室内ナチュラルな感じに加え、珪藻土や多孔質デザインタイル（エコカラー）などのナチュラルな素材によってやさしい空間空間に仕上がった。そしてNさんご家族も入りのスウェーデン製・木製3層ガラスサッシは、木の素材感がよく、気密性・断熱性、さらには結露の心配もない・機能面にもすっきり満足している。

**家族のコミュニケーションを円滑にする開放的な環境づくり。**

「リビングではできるだけ広い」というNさんの想いを受け、天井2.7Mのハイベールを採用。1階フロアは開放感がほとんどなく、空間がよりリビングダイニング、キッチンへとオープンな設計となった。メーブルの明るい床材、珪藻土の壁とも相まって、温感以上に空間のひろがりを体感させる。さらに、コミュニケーションを重視したというフルオープンのキッチンが、家族の会話にも貢献する。そして1階フロア全面に珪藻土床暖房を採用し、開放感だけでなく快適性も申し分ない。



写真左側より右へキッチン・ダイニング・リビング

## それぞれの想いを調和させることから生まれる家族の満足感。

早く快適に住まうためには、家族想いの要望を取り入れることが大切だ。と同時に、それを上手に調和させることが重要である。意見やアイデアを出し合いながら、家族が一緒に家づくりに参加することによって生まれる住まいへの愛着、さらには家族の絆も深まる。そしてそれぞれの想いを上手にまとめ上げるハウスメーカーの手腕が試される。調和のとれた一休感と心地の良さは、のびのびと快適な暮らしを実現する大切な要素だ。やがて開放的な空間には、家族で過ごす時間を大切にするNさんの想いが込められているようだ。



写真左側より右へベッドルーム・デスク・リビング



写真左側より右へベッドルーム

### House Data

- 建物面積 / 196.29㎡ (29.37坪)
- 延床面積 / 151.74㎡ (22.90坪)
- 1階面積 / 74.73㎡ (12.00坪)
- 2階面積 / 77.01㎡ (12.25坪)
- 構造 / 2x6工法

●お問い合わせは、セレクトプラン・メール専用ダイヤル 0120-006-044



発行支店  
本誌  
5071

発行有効期間  
平成22年10月  
30日まで  
(切手不要)

(受取人)  
横浜市神奈川区東神奈川2-43-10  
ジュテック横浜ビル  
株式会社ジュテック  
快適生活情報誌ウェルドゥ編集係 行

読者プレゼント応募受付期間

お名前	フリガナ	ご年齢	歳
		性別	男・女
ご住所	〒		
お電話	—	—	
E-mail	@		
ご職業			
読者のご家族	単身・夫婦・夫婦と子供1人・夫婦と子供2人 夫婦と子供3人以上・親と同居・3世代同居 その他( )		

※年齢18歳以上!

お名前ですが、個人情報保護のため、必ずしも沿ってご返信いたしません。お申し込みの住所を照合して取り合わせさせていただきます。

【読者プレゼント応募ルール】

- 応募方法/上記8か条に必要事項および裏面のアンケートにご記入の上、キリトリ線で切り離して、折り返しに貼って郵送してください。切手は貼らずにそのままポストに投函してください。
- 応募締切/2014年7月31日必着
- 当選発表/プレゼントの発送をもって代させていただきます。※ご記入頂いた個人情報ならびにアンケートの内容はプレゼント発送および資料請求やご案内などの発送目的で使用させていただきます。ご記入頂きました個人情報、株式会社ジュテックが責任をもって管理・保管いたします。

のりしろ

Present

必要事項および裏面のアンケートにご記入ください。



読者プレゼント!

スポーツウォッチのトップブランドSUUNOの最新モデル「レインフォレスト」をプレゼント。  
 ●防水性能: 50M防水  
 ●GPS機能: 正確な位置情報  
 ●心拍数モニター: 健康管理に役立つ  
 ●多機能: 天気予報、音楽再生、カメラ機能など  
 ●デザイン: シンプルでスタイリッシュなデザイン

WELL DONE NOBLE HOUSE 株式会社 ジューテック  
 〒221-8655 横浜市神奈川区東神奈川2-43-10 ジューテック横浜ビル  
 Phone 045-653-1981 www.well-done.com

Information

必読必携情報

夏の暑さ・紫外線対策に!  
木製トリプルガラスサッシ+LOW-Eガラス!

暑熱性能の高いスクリーン型木製トリプルガラスサッシは、夏の暑さを遮断し、冬の寒さを逃がす効果があります。また、紫外線をカットし、室内の家具や壁紙を保護します。LOW-Eガラスは、可視光線を透過させながら、赤外線を反射し、室内を涼しく保ちます。また、断熱性能も高く、冷暖房のエネルギーを節約できます。



※木製・樹脂製のサッシは、フェルスタープレミアムサッシ  
 電話【フリーダイヤル】0120-206-244

Exhibition

おすすめ展覧会情報

野外でアート・ウォッチング

夏は、自然の中でアートを楽しむのが、野外アートウォッチングの醍醐味。自然とアートが調和した作品を鑑賞しながら、自然の美しさや季節の移り変わりを堪能できる。また、自然の音を聞きながら鑑賞することもできる。



特集 彫刻の森美術館

- 開催期間/2014年10月10日(土)～10月12日(日)
- 会場/〒245-0291 東京都大田区大森1-1-1 森美術館
- 料金/大人1,000円、小人500円、小学生以下300円
- 予約/TEL:03-3791-1111
- お問い合わせ/03-3791-1111

新刊 クレマチスの丘

クレマチスの丘は、自然とアートが調和した作品を鑑賞しながら、自然の美しさや季節の移り変わりを堪能できる。また、自然の音を聞きながら鑑賞することもできる。



- 開催期間/10月10日(土)～10月12日(日)
- 会場/〒245-0291 東京都大田区大森1-1-1 森美術館
- 料金/大人1,000円、小人500円、小学生以下300円
- 予約/TEL:03-3791-1111
- お問い合わせ/03-3791-1111

新刊 ハロムエージアムアーク

ハロムエージアムアークは、自然とアートが調和した作品を鑑賞しながら、自然の美しさや季節の移り変わりを堪能できる。また、自然の音を聞きながら鑑賞することもできる。



- 開催期間/10月10日(土)～10月12日(日)
- 会場/〒245-0291 東京都大田区大森1-1-1 森美術館
- 料金/大人1,000円、小人500円、小学生以下300円
- 予約/TEL:03-3791-1111
- お問い合わせ/03-3791-1111

新刊 カスタの森現代美術館

カスタの森現代美術館は、自然とアートが調和した作品を鑑賞しながら、自然の美しさや季節の移り変わりを堪能できる。また、自然の音を聞きながら鑑賞することもできる。



- 開催期間/10月10日(土)～10月12日(日)
- 会場/〒245-0291 東京都大田区大森1-1-1 森美術館
- 料金/大人1,000円、小人500円、小学生以下300円
- 予約/TEL:03-3791-1111
- お問い合わせ/03-3791-1111

お住まいに関する  
ご相談・お問い合わせに  
0120-206-244  
フリーダイヤル

WELL DONE NOBLE HOUSE 株式会社 ジューテック

〒221-8655 横浜市神奈川区東神奈川2-43-10 ジューテック横浜ビル  
 Phone 045-653-1981 www.well-done.com  
 新かどモデルハウス情報-発信台 横浜営業所 045-653-1981