

WELL-DO

快適生活情報誌 **ウェルドウ**

AUTUMN-2011 Vol.20

おかげさまで **5th Quinquennial**
モデルハウスオープン記念 **特別号**

feature-1 When You Wish upon a Star*****

星に願いを!

秋の星空観察+プラネタリウム案内



feature-2

キッチン・デザイン化計画

Scandinavian kitchenware

北欧のデザインキッチンウェア・キッチンリノベーション計画



体感型<リアリティ・ハウス>で快適体験してみませんか。

ジューテックホームがご提案する
新しいモデルハウス「まちかどモデルハウス都筑の家」のご紹介!

我が家の快適日和

Living inspection

ゆったり広々の明るい開放感。
こだわりの素材と設備が誘うゆとりの住まい。

Spacious & Excellent *神奈川県・K邸

Autumn Skin Care 秋のスキンケアアイテム*北欧ブランド

悦楽時間の住人

第17話 翻訳家 菱木 晃子さん

Weekend Hiking Autumn 週末ハイキング案内
高尾山・小仏城山

北欧スイーツキッチン
北欧のおいしいお菓子® キャロットケーキ

Information* ジューテックホーム「まちかどモデルハウス都筑の家」
オープン記念キャンペーン開催中!

Exhibition* 世界遺産 ヴェネツィア展 ~魅惑の芸術-千年の都~

Present* Vixen ボルタII VMC110Lを
1名様にプレゼント!

Made for your life JUTEC HOME

星に願いを!

秋の星空観察+プラネタリウム案内

空気の澄んだ夜長の秋は、星空観察に最適の季節。秋の夜空は夏や冬に比べると華やかさには欠けるものの、宵の口には夏の名残・夏の大三角(一等星ベガ・アルタイル・デネブ)、深夜になると冬の雄たち、ぎょしゃ座やプレアデス星団、おうし座、おくて冬の大三角(一等星プロキオン・シリウス・ベテルギウス)も現れます。街のネオンやライトアップも控えめなこの秋、ゆっくり夜空を見上げてみませんか。

秋の天体イベント*

- *10月 8日(土) *「りゅう座流星群」の極大(10/7~11)
- *10月22日(土) *「オリオン座流星群」の極大(10/10~11/5)
- *11月17日(木) *「しし座流星群」の極大(11/5~25)
- *12月10日(土) * 皆既月食
(食の最大は23時半頃・おうし座付近)
- *12月14日(水) *「ふたご座流星群」の極大(12/5~20)
- *12月23日(金) *「こぐま座流星群」の極大(12/18~24)

11/1・20:00頃の星空



秋の星座*

秋の星空散策はまず天空に大きくかかる秋の四辺形から始めてみましょう。ペガスス座の胴体を形づくる4つの2等星は容易にみつけれられるはず。そして南の低い位置には一際明るいみなみのうお座のフォーマルハット、北の空高くにカシオペア座、そして渦巻銀河のアンドロメダ銀河も肉眼で捉えることができます。

惑星の観測適期(2011年)
土星/9月
木星/10~12月
金星/12月

Planetarium*** プラネタリウムの魅力*

本格的に星空観察をするためには、市街地の灯りを避け、郊外へ出掛けなければなりません。仕事帰りに、休日の昼間に、ふらっと出掛け、シートに身を委ねて感動的な星空が楽しめる、そんな手軽さがプラネタリウムの魅力です。先進の投影技術と、より趣向を凝らしたプラネタリウムで上質のひとつときをどうぞ。

- ①時間 ②定休日 ③料金 ④アクセス

*ティコ・ブラーエプラネタリウム(コペンハーゲン)

ティコ・ブラーエ(Tycho Brahe)は、彗星をはじめ多くの天体観測記録を残し、ケプラーの法則の礎を築いたデンマークの天文学者。ティコ・ブラーエのプラネタリウムは、天文学と宇宙研究の知識を普及を目的としたデンマークの中核施設。

●www.tycho.dk/



*日本科学未来館 ドームシアターガイア お台場

日本初の全天周・超高精細3D映像システム"ATMOS"、リアルで繊細な星空を表現する"MEGASTAR-II cosmos"を採用した半球状の映像シアター。全周を覆う広いスクリーンを活かした迫力の大画面映像、立体視プラネタリウム作品など、様々な映像プログラムを上映。

- ①10:00~17:00 ②毎週火曜日、12/28~1/1
- ③一般600円、18歳以下200円
- ④新交通ゆりかもめ「船の科学館駅」より徒歩約5分
- 「テレコムセンター駅」より徒歩約4分

●Tel.03-3570-9151 ●www.miraikan.jst.go.jp/



*コニカミノルタプラネタリウム "満天" in Sunshine City 池袋

リアルな星空を迫力満点の全天周コンピュータ・グラフィックスで再現。立体音響やアロマの香りなど、驚き、感動、"癒し"による劇場空間の演出。ワイドなクライニングシートは肘掛を上げてカッパルシートにも。タイプの異なる3作品をローテーションで上映。

- ①10:50~19:00(10:50~20:00全・日曜、祝日)
- ②プログラム入れ替え時以外は年中無休
- ③高校生以上1,000円、小・中学生500円、4才以上400円
- 65才以上800円(自由席・入替制)
- 1,300円(ヒーリングプラネタリウム※小学生未満入場不可)
- ④「池袋駅」より徒歩約10分、東京メトロ有楽町線「東池袋駅」より約5分

●Tel.03-3989-3546 ●www.konicaminolta.jp/manten/

*はまぎん ども宇宙科学館 ガイア 洋光台

宇宙船をモチーフにした科学館のプラネタリウム。全天周38,000個の星空を鮮やかに映し出すプラネタリウムや臨場感あふれるデジタル・プログラムなど、大人も子どもも楽しめる。

- ①9:30~17:00
- ②第1・第3月曜日、12/29~1/3日※臨時休館あり
- ③一般1,000円、小・中学生500円、4歳以上300円(入館料+宇宙劇場入場料)
- ④JR京浜東北線「根岸線」洋光台駅より徒歩約3分

●Tel.045-832-1166 ●www.sciencemuseum.jp/yokohama/

*さいたま市宇宙劇場 大宮

傾斜型ドームスクリーンにハイブリッド・プラネタリウムで1000万個の満天の星空と全天周デジタル映像を融合させた感動的空間を演出。すべてを星で再現した天の川をはじめ、星空の美しさが魅力。

- ①12:00(第4土曜日を除く土日祝日)、15:00(第4土曜日を除く)、18:00(火~金曜日)
- ②毎週水曜日、祝日の翌日、12/28~1/4
- ③一般600円、4歳~高校生300円
- ④JR京浜東北線・埼京線「大宮駅」西口より徒歩約3分

●Tel.04-2963-9611 ●www.ucyugekijo.jp/

*千葉市科学館 千葉

参加体験型科学館。「星」と「映像」が融合したハイブリッドプラネタリウム。1000万個を越えるリアルで迫力ある映像世界は「想像」と「創造」のドラマチック空間。

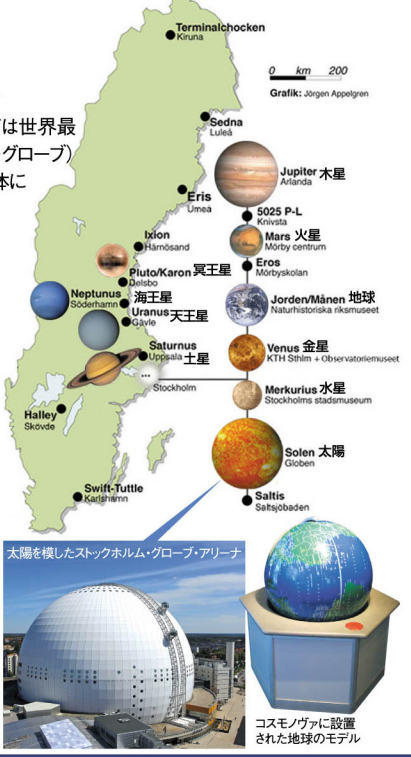
- ①9:00~20:00
- ②毎月最終月曜日・機器点検日、12/29~1/1
- ③一般800円、高校生480円、小・中学生160円(常設展示+プラネタリウムのセット券)
- ④JR総武線「千葉駅」東口より徒歩約15分、京成線「千葉中央駅」より徒歩約6分、千葉都市モノレール「霞川公園駅」より徒歩約5分

●Tel.043-308-0511 ●www.kagakukanq.com/

*スウェーデン・ソーラー・システム

世界最大の太陽系のモデル。半球状建物としては世界最大のストックホルム・グローブ・アリーナ(エリクソン・グローブ)を太陽に見立て、スウェーデン各地に太陽系の天体に対応したオブジェを、縮尺2千万分の1で設置。小惑星帯より内部惑星はストックホルム市内に、木星より外部の惑星オブジェはバルト海に沿って北方向に設置されている。自然歴史博物館内のプラネタリウム・コスモノヴァ(Cosmonova)に直径65cmの地球のモデルが置かれている。

●tnt.astro.su.se/swesolsyst/

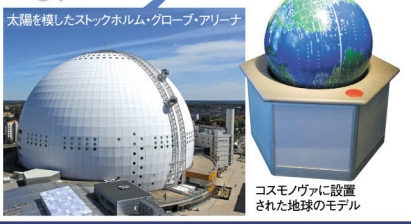


*コスモプラネタリウム渋谷 渋谷

プラネタリウム投影機と全天周デジタル動画投影システムを装備した臨場感あふれる映像空間を演出。宇宙と地球、生命や文化についての話題など、幅広い年齢層が楽しめるプログラムを提供。

- ①12:00~20:00(火~金曜日) 10:00~20:00(土・日曜日、休・祝日)
- ②毎週月曜日、12/29~1/3
- ③一般600円、小・中学生300円
- ④「渋谷駅」より徒歩約5分

●Tel.03-3464-2131 ●www.shibu-cul.jp/



*葛飾区郷土と天文の博物館 お花茶屋

2010年導入の世界最新・最強のデジタルプラネタリウム「スカイマックスDS2-R2」。日本初の137億光年彼方の宇宙をシミュレートする「デジタルユニバース」など最新鋭の設備が魅力。

- ①9:00~17:00(火~木曜日、日・祝日)、9:00~21:00(金・土曜日)
- ②月曜日(祝日の場合は開館)、第2・4火曜日(祝日の場合は開館、翌日休館)、年末年始
- ③一般450円、小・中学生150円、幼児50円
- ④京成電鉄本線「お花茶屋駅」より徒歩約8分

●Tel.03-3838-1101 ●www.museum.city.katsushika.lg.jp/

*伊勢原市立子ども科学館 伊勢原

市民天体観測会をはじめ様々なイベントや子供向けの多彩なプログラムが人気。

- ①(銀河鉄道の夜)~2012/4(土) 13:00・15:40(土・日曜・祝日)
- (ムーン谷の物語 星と花のセレナーデ)~2012/4(日) 10:30(日曜・祝日)、14:20(土・日曜・祝日)
- ③一般500円、小・中学生200円、4歳以上200円
- ④小田急電鉄「伊勢原駅」北口より徒歩約15分

●Tel.0463-92-3600 ●www.city.isehara.kanagawa.jp/kagakukan/

*なかのZEROプラネタリウム 中野

1972年開館の老舗。多彩なイベントと幼児から大人まで楽しめる地域密着のプラネタリウム。

- ①(ちびっコプラネ)土曜・日曜・祝日のみ14:00、16:00
- (ちびっコプラネ)第1・第3・第5土曜日11:00
- (子ども星空探偵団)第2・第4日曜日11:00
- ③一般・高校生200円、3歳以上100円
- ④JR・東京メトロ東西線「中野駅」南口より徒歩8分

●Tel.03-5340-5045 ●nicesacademia.jp/planetarium/

*プラネタリウムBAR 白金台

MEGASTAR ZERO Platinumとコニカミノルタ「メディアアグロブ」で、500万個の星空と迫力ある3DCG映像を映し出します。夜景と満天の星空が特別な夜を演出。

- ①19:00~27:00(日祝日は~24:00) ②12/31~1/6
- ③ドリンク3,150円、フリードリンク4,200円(2時間・サービス料・チャージ料込み)
- ④東京メトロ南北線・都営地下鉄三田線「白金台駅」1番出口より徒歩約3分

●Tel.03-3440-2595 ●www.planetarium-bar.com

*コニカミノルタプラネタリウム "天空" in 東京スカイツリータウン

360度映像によって繰り広げられる、星空の空間、夢の空間、癒しの空間、音の空間など、無限の可能性を秘めた最新鋭多機能型ドームシアター。

●www.konicaminolta.jp/tokyoplanetarium/

関東近郊のおすすめ 天体観測スポット*

- *陣馬山山頂(東京) *857m・和田峠から徒歩15分
- *菩提峠(神奈川) *760m
- *山中湖パノラマ台(山梨) *1085m
- *富士山御殿場口・太郎坊(静岡) *1440m
- *西伊豆スカイライン伽藍山(静岡) *860m
- *県民の森・秩父芦ヶ保(埼玉) *890m
- *ハケ岳・観音平(山梨) *1570m
- *野辺山電波天文台(山梨) *1350m

*観測地の標高

これから天体観測を始めた方におすすめの 天体望遠鏡*

もっと本格的に天体観測をしたいという方には、天体望遠鏡がおすすめです。肉眼では目にすることのできない惑星の表情、月のクレーター、星雲など、星空の奥深い世界をさらに身近に体感できます。天文愛好者に支持されている光学機器メーカー・ビクセンから、はじめての方にもおすすめの2機種をご紹介します。

www.vixen.co.jp/

ポルタII A80Mf

ポルタII総経台(三脚付)+A80Mf鏡筒+接眼レンズ
扱いやすく性能にも優れた入門機。付属の正立天頂プリズムで日中の地上風景の観察も可能。昼の景色から夜の星空まで、丸々一日中活躍する望遠鏡です。

- 対物レンズ有効径: 80mm
- 焦点距離: 910mm
- 鏡筒長: 370mm
- ファインダー: XYスポットファインダー(等倍)
- 総重量: 8.0kg(電池・接眼レンズを除く)
- 付属接眼レンズ: NPL25mm、NPL8mm

定価57,750円

ポルタII VMC110L

ポルタII総経台(三脚付)+VMC110L鏡筒+接眼レンズ
準備が簡単でコンパクトながら口径110mmのカタディオプトリック式鏡筒を搭載。セッティング時から収納時まで省スペースを実現。

- 対物レンズ有効径: 110mm
- 焦点距離: 1035mm
- 鏡筒長: 370mm
- ファインダー: XYスポットファインダー(等倍)
- 総重量: 8.0kg(電池・接眼レンズを除く)
- 付属接眼レンズ: NPL25mm、NPL8mm

定価67,200円

読者プレゼント 詳細は裏表紙をご覧ください。

キッチン・デザイン化計画

Scandinavian kitchenware

Pots & Pans 調理器

シンプルでスタイリッシュなデザイン。機能性に優れた北欧の調理器。



SCANPAN

世界初PFOAフリーの安全なフッ素樹脂加工技術グリーンテックや独自のチタン合金技術で、高い安全性と耐久性を実現。熱伝導と保温性を高次元で両立させるため7層構造を採用し、使いやすさを追求した美しいデザインと優れた機能性を併せもつ。

www.scanpan.co.jp/



Hackman(iittala) Dahlstrom 98 Tools キャセロール 蓋付

シンプルなフォルムで材質感を活かした秀逸なキッチンツールToolsシリーズ。熱が伝わりやすく、冷めにくい構造で、ボディには丁寧なヘアライン加工を施し、ハンドルの光沢感との絶妙なコントラストを生み出している。ネジ等が表に露出せず、ボディとハンドルの一体感が素晴らしい。

- ステンレス鋼(本体)3層構造・IH対応
- (2.0L)φ180×H130mm・1.5kg **42,000円**
- (3.0L)φ230×H130mm・2.2kg **47,250円**

* design: Björn Dahlström
Hackmanは1790年創業の老舗キッチンウェアブランドで現在iittalaグループ。
www.hackman.fi/



Hackman(iittala) Dahlstrom 98 Tools ソテーパン

●ステンレス鋼(本体)3層構造・IH対応

- (1.0L)φ180mm・0.8kg **26,250円**
- (2.5L)φ230mm・1.5kg **36,750円**

* design: Björn Dahlström

Hackman(iittala) All Steel フライパン

熱伝導に優れた底厚6.5mmの5層構造。デフロンプラチナコーティングで卓越した耐久性を誇る。

- ステンレス鋼(本体)5層構造・IH対応
- 292×W506×H109mm(ハンドル含む) 1.3kg **15,750円**

* design: Harri Koskinen



EVA-TRIO ステンレス フライパン ハニーコム

18-10の高級ステンレスにアルミをサンドして熱伝導性を高めた底厚6.2mmのフライパン。ハニーコムというグリッド状の凹凸によって余分な脂肪分を落とし、旨味を引き立たせた調理ができる。

- 18-10ステンレス・アルミ・3層構造・IH対応
- φ240×H45mm **12,600円**
- φ280×H50mm **17,850円**

* design: Ole Palsby
eva-trio(エヴァトリオ)はオーレ・パルスビーのデザインによる、北欧を代表するブランドeva soloのキッチンブランド。
www.evasolo.com/



RORSTRAND Forma

1726年創業、スウェーデン王室御用達としてヨーロッパで2番目に古い歴史あるロールスランド(現在はiittala)。あたたかみあるFormaシリーズは、1960年~80年にかけて作られたヴァンテージの定番である。

* design: Olle Alberius



menu Trivet Propeller メニュートリベットプロペラ

スライドしてクロスさせればプロペラ型の鍋敷き。シリコン製で鍋を傷つけない。たたむと棒状になってコンパクトに収納。付属の専用アルミケースに入れてプレゼントにも。

- シリコンゴム・ステンレス
- 耐熱温度180℃ ●213×φ21mm(収納時)
- 13カラーバリエーション **3,150円**

* design: Jakob Wagner
1979年設立、デンマークのデザインブランド。卓越した洗練のデザインと実用性が魅力。
www.menu.as/



Seasoning Dispenser 調味料入

料理のスパイスはインテリア・キッチンアクセント。

ROSENDAHL Grand Cru Mill

美しいフォルムとステンレスガラスの上質感が魅力のスパイスミル。中身を見せるデザインだから、いろいろなスパイスを並べて置きたい。

- ガラス・黒ナイロン
- ステンレススチール・セラミック
- H141×W69mm **4,725円**



menu Salt & Pepper Tumbler

ステンレスの質感と球状のココロ感が可愛いソルト&ペッパーセット。遊びごころある調味料入れはスタイリッシュなキッチンにピッタリ。

- ステンレススチール(本体)・ゴム(下部)
- H45×W45×D45mm・55g **6,300円**

* design: Henriette Melchiorson

menu Pipette Glasses set

料理の微妙な味加減をコントロールできるスポイト式の液体調味料入れ。ソースやクリームなどをに入れて、デコレーションにも使える。そのままテーブルに置いてもお洒落。

- ABS・セラミック・木
- φ75×H288mm・55g **7,350円**

* design: NORM
www.menu.as/



menu Bottle Grinder

セラミックと木を素材に、ボトルがモチーフのシンプルなグラインダー。粒の粗さを調整でき、機能性・耐久性にも優れ、キッチンに自然と馴染むインテリア性も魅力。

- ABS・セラミック・木
- φ75×H288mm・55g **7,350円**

* design: NORM
www.menu.as/



Stelton AJ cylinder line Salt & Pepper Set

巨匠アルネ・ヤコブセンの洗練されたソルト&ペッパーセット。

- 18-8 ステンレススチール
- φ20×H63mm **11,550円**

* design: Arne Jacobsen
www.stelton.com/

Seidenfaden Design Copenhagen

ソルト&ペッパーミル

ソルト・ペッパーを好みの粗さ(粗挽き~中挽き)で挽くことができる電動ミル。手軽さとスタイリッシュなデザインが魅力。

- ステンレススチール・プラスチック
- φ60×H220mm **4,725円**

* design: Arne Jacobsen
www.seidenfaden.dk/



SCANPAN CTX シリーズ シェフパン

●アルミニウム・アルミニウム合金・ステンレス鋼・チタン合金・フッ素樹脂・7層構造・IH対応

- φ320×H60mm・約1.3kg **50,400円**



Cathrineholm Vintage チュリー

北欧ミッドセンチュリーを代表するLOTUSシリーズで知られているキャサリンホルム。北欧はもちろん日本やアメリカでもヴァンテージとして人気が高い。

* design: Grete Prytz Kittelsen

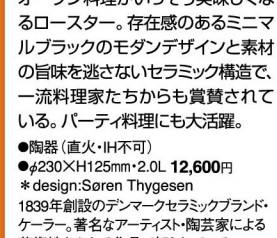


DANSK KOBEN STYLE II

オーブン料理がいつも美味しくなるロースター。存在感のあるミニマルブラックのモダンデザインと素材の旨味を逃さないセラミック構造で、一流料理家たちからも賞賛されている。パーティ料理にも大活躍。

- 陶器(直火・IH不可)
- φ230×H125mm・2.0L **12,600円**

* design: Søren Thygesen
1839年創業のデンマークセラミックブランド・ケーラー。著名なアーティスト・陶芸家による芸術性あふれる作品で知られている。
www.kahlerdesign.com/



Rosti Trivets Plus

ピッタリのフィット感、カラーリングがPOPな楽しい鍋敷き。パズルのようにつなげて使用することも可能。

- メラミン樹脂・シリコン(底面)
- 耐熱温度130℃ ●φ195×厚さ4mm
- 11カラーバリエーション **1,575円**

* design: Ole Palsby
www.rostimepal.com/



ROSENDAHL Opus Storage Jar

無駄のない造形美と優美なオールガラスの質感。高い気密性と使いやすさでキッチンスペースを美しく機能的に演出。幅広い用途に使える5サイズ。

- ガラス・黒ナイロン
- ステンレススチール・セラミック

- 0.5L φ110×H110mm **2,835円**
- 1.0L φ110×H170mm **3,675円**
- 0.25L φ90×H100mm **2,520円**
- 0.75L φ120×H130mm **3,150円**
- 1.5L φ130×H190mm **4,200円**

* design: Ole Palsby



eva solo シトラス スクイーザー

ステンレス製のスクイーザー一部で果汁を搾り、果汁が下のガラスジャグに注がれるスタイリッシュで機能的なスクイーザー。

- ガラス、ステンレス、ABS樹脂
- φ125×H190mm・0.6L **9,975円**

* design: tools design



EGO live PASTA SET

羽根を出し入れして、短いパスタも長いパスタも自在に取り分けられる優れたもの。底に突起をもつ専用パスタボウルとセットでどうぞ。

2006年の設立以来、創造力をかき立てる大胆な作品を生み出しているエゴ・ライブ。型にはまらない、独創的なアイデアと細部にまで機能性を求めたデザインは逸選。

- ステンレススチール・プラスチック
- φ102×H221mm **8,610円**

* design: tools design
www.ego.dk/



bodum TWIN ソルト & ペッパーグラインダー

ソルトとペッパーをひとつにした機能性がさらに調理を手際よく、使いやすくシンプルなデザインで、カラーバリエーションも豊富。

- ABS樹脂・PMMA樹脂・セラミック・ステンレススチール・シリコンゴム
- ブラック・オレンジ・パープル・ライムグリーン・ダークグレー・オフホワイト
- φ68×H112mm **5,775円**

www.bodum.com/



Rosti Mepal Margrethe ミキシングボウル

デンマークのキッチンウェアブランドRosti Mepal(ロスティメパル)。女王にちなんで名付けられたマルグレート・ミキシングボウルは、シンプルで機能的、多様なバリエーションで半世紀にわたり愛され続けるキッチンウェアのロングセラー。

- メラミン樹脂
- 150mL・350mL・500mL・750mL・1.5L・2.0L・3.0L・mixing jug 1.0L
- 150mL(90×77×H45mm) **630円**~

* design: Jacob Jensen
www.rostimepal.com/



Stelton Kettle ケトル・ポット

FIKA(お茶の時間)を大切にす北欧。小道具のケトル・ポットも名品揃い。



Stelton AJ cylinder line コーヒーポット

アルネ・ヤコブセン不朽の名作シリーズライン。妥協のない完璧主義によって生み出された製品は、1967年の発売以来、現在までステンレス製品の最高峰と賞賛され、世界各国の美術館で永久保存コレクションに選定されている。

- ステンレススチール
- φ100×H250mm・2.5L **54,600円**

* design: Arne Jacobsen

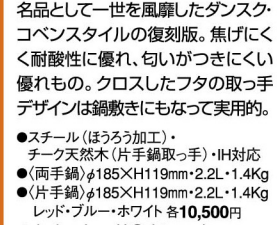


OPA Mari Stainless Kettle

シンプルで飽きのこないデザイン。あたたかみのある柔らかいフォルムは耐久性・耐蝕性にも優れた18-10(0.5Lは18-8)オールステンレスを採用。映画「かもめ食堂」のなかでも使用されていた。

- ステンレススチール
- (0.5L)φ150×H140mm **6,930円**
- (1.0L)φ170×H185mm **12,600円**

1926年設立、北欧で最も歴史あるステンレススチールメーカーのOPA社。キッチンウェアをはじめ幅広いプロダクトを手掛けている。
www.opa.fi/



sagaform Oak Trivet

円形の中を花の形にくり抜いたデザインは、そのままでも、2つに分けても使える2Wayのオーク材鍋敷き。

- オーク材
- φ200×厚さ10mm **2,940円**

* design: Jens H Quistgaard
www.dansk.com/



Kitchen Accessories キッチン小物

カラリと光る高機能キッチンアイテム。



eva solo スマイリーボウル

空洞の一部がカットされ、中身を出し入れできるガラス製のユニークなボウル。キャンディ、豆類、お菓子などを入れたり、アイデア次第で花器や小物入れとしても使える。

- ガラス
- φ260×H180mm **15,750円**

* design: tools design
www.evasolo.com/

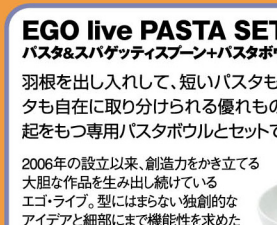


pappalina Lilo 網しき/網つかみ

大胆な花柄モチーフの網しき。キッチンタオル、テーブルクロス、ニットラグなどと、トータルでコーディネートしたい。

- ポリエステル100%
- φ180×200mm **945円**

* design: tools design
www.pappalina.com/



addXtra of sweden ペットボトルオープナー

フタがラクに開けられる、爽やかでPOPなユニバーサルデザインオープナー。

- ポリプロピレン・TPE樹脂
- φ60×H45mm **1,260円**

* design: Jacob Jensen
www.addxtra.se/



Stelton (classic) Vacuum jug steel

シンプルボディに高い機能性を秘めた傑作。steltonを代表する定番プロダクトとして有名。

- ステンレス(本体)・ソーダ石灰ガラス・ポリアセター樹脂・ポリプロピレン樹脂・合成ゴム
- φ105×W170×H300mm・0.85L **23,100円**

* design: Erik Magnussen

SCANDINAVIAN VINTAGE KETTLE SELECTION '50-'70

1950~70年代のモダニズム全盛期キッチンウェアも数々の傑作が生み出された。



Nils johan Hollywood Stainless Pot design: Adam Thylstrup
Gense Stainless Pot design: Gunnar Cyrén
Silver & Stal Mamsell Stainless Pot design: Sigurd Persson
Hackman Kettle design: Velkko Aliklaave
Moderna Kok Kettle design: Sigvard Bernadotte
Kockums Stainless Pot design: Arne Erkers
FINEL Coffee Pot design: Antti Nurmesniemi
Cathrineholm Lotus Coffee Pot design: Grete Prytz Kittelsen

美しく、機能的にキッチンリノベーション計画

キッチン・リノベーション(リフォーム)のメリット?

- デザインと機能性の向上
最新のシステムキッチンにリニューアルするだけで機能的で雰囲気も一新。
- 動線と収納の確保
対面式にしたり、収納スペースを設けたりすることで使い勝手がよく、調理もスムーズに。
- ライフスタイルとの調和
色調・素材などダイニングやリビングとの一体感も大切。キッチンにもライフスタイルを表現したい。

ドイツbau format社製システムキッチン
が内装と相まって洗練された印象に。

広々としたタイル貼りのカウンタートップはテーブルにも。調理の効率もグンとアップ。

使い勝手を重視し、キューシア(TOTO)を採用。L字型コーナーが収納スペースに。

キッチン暮らしの原点。明るく快適なキッチンは、家族の和と笑顔も育みます。こだわりのライフスタイルにも見合ったリノベーションやリフォームは、ぜひWELLリフォームにお任せください。只今、お得なリフォームキャンペーン実施中! お気軽に相談ください。

WELL リフォーム

●ご相談・お見積り・ご依頼はフリーコール0120-206-244まで



体感型〈リアリティ・ハウス〉で 快適体験してみませんか。

ジューテックホームがご提案する新しいモデルハウス「まちかどモデルハウス都筑の家」のご紹介!

ジューテックホームがお届けするまちかどモデルハウスは、住宅展示場で目にする豪華に演出された大型の仮想住宅ではありません。心地よく安心して暮らすための機能性と快適性をとことん追求したリアリティある住まいです。住まう人にも環境にもやさしい、上質な暮らしをしっかりと支える普段着の住まいを実際に体感してみませんか。

**オープニング
キャンペーン
開催中!**

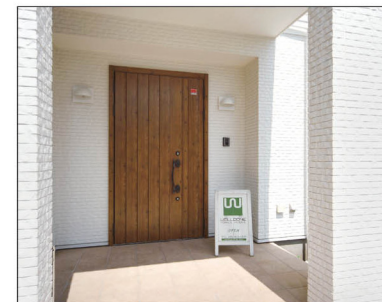
快適・安全・安心——本当の居心地の良さが体感できる まちかどモデルハウス【都筑の家】

横浜・都筑区の緑豊かな住宅街にあるまちモデルハウス【都筑の家】。木製の3層ガラスサッシやウッドデッキがツートンの外壁にアクセントを添えて瀟洒な佇まいをみせている。豪華な住宅展示場の「見せるため家」とは違って、機能性と快適性を追求した住まいは、快適な暮らしの視点から生まれたもの。高耐久性・高耐震性を誇る2×6工法、高气密・高断熱・高遮熱構造など、見えない基本構造にも最新鋭の住宅技術を採用して、卓越した住宅性能を誇っている。

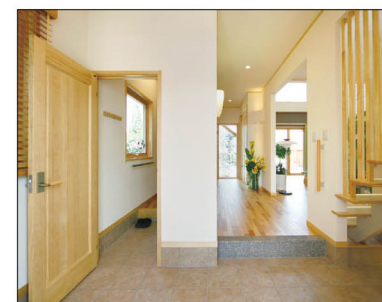
木をふんだんに使った室内はゆったりとした開放感に抱かれて心地いい。1階全面には蓄熱式温水床暖房システムを採用。24時間換気システムやシックレス素材と相まって、室内の空気環境はいつでも快適に保たれている。四季を通して心地いい室内空間はオール電化+太陽光発電によって、大幅な省エネも実現。収納や生活動線など、細やかな配慮がいたるところになされて、見どころは尽きない。そんな人にも環境にもやさしい次世代型の住まいをぜひ一度体感していただきたい。



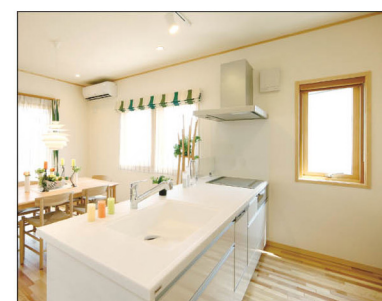
EXTERIOR
ツートンのスタイリッシュな北欧モダンの外観。窓枠とバルコニーの木質感がアクセントに。



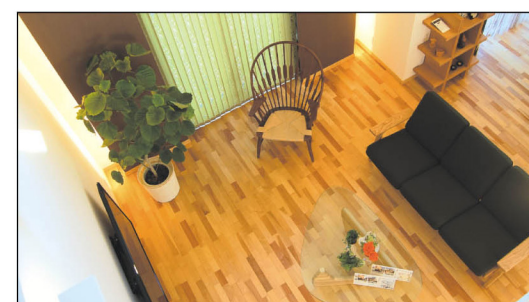
ENTRANCE
気密性・断熱性そして耐久性に優れた高さ2.3M厚手の断熱玄関ドア。



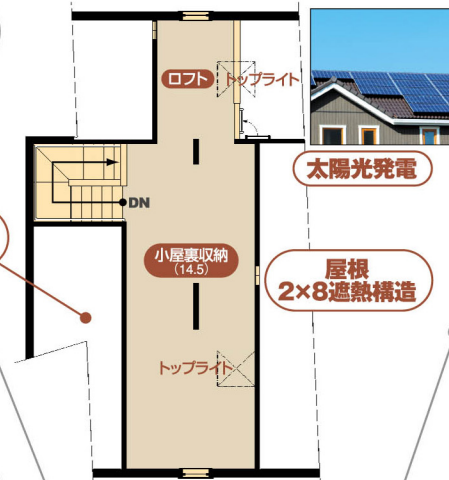
SHOES CLOSET
シューズクローゼットから直接リビングに入れるので快適収納で玄関はいつもキレイに。



KITCHEN
オール電化でコミュニケーション重視のフルオープンキッチン。



LIVING ROOM
ゆったりとした開放感に包まれた吹き抜けのリビング。



ロフト
小屋裏

24時間
換気システム

2F

1F

スウェーデン製
木製3層
ガラスサッシ

Low-E
紫外線カットガラス

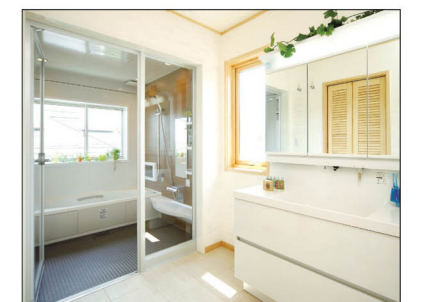
生ゴミスペース 1階全面蓄熱式温水床暖房



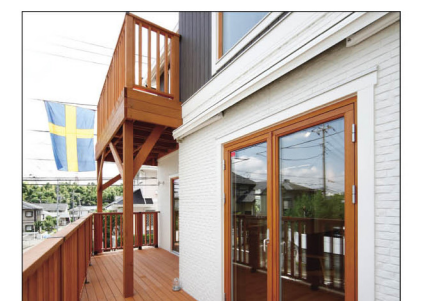
WELLHOLE STYLE
陽光ふりそそぐ吹き抜けスペースが心地いい開放感を演出。



LOFT SPACE
常設階段で上げられるロフト(天井高1.4M)小屋裏を有効活用した広々スペース。



BATHROOM
バリアフリーの2階バスルームと洗面室は最新の設備でゆったりとバスタイムを演出。



WOOD DECK
1階のウッドデッキと2階のウッドバルコニーでアウトドア空間も充実。外観にもアクセントを添える。

House Data

- 延床面積 / 137.87㎡ (41.70坪)
- 1階面積 / 74.94㎡ (22.66坪)
- 2階面積 / 62.93㎡ (19.03坪)
- ロフト・小屋裏面積 / 30.22㎡ (9.14坪)
- 構造 / 2×6工法

■まちかどモデルハウス【都筑の家】
神奈川県横浜市都筑区新栄町4-2 (駐車場有り)
●営業時間 / 10:00~17:00 ●水曜日・年末年始定休
●お問い合わせ / ジューテックホーム(株)フリーコール0120-206-244
※お車で越越しの際は、あらかじめご連絡頂ければ幸いです。
※現地へのアクセスは、裏表紙の案内図をご覧ください。



TOILET
タンクレストイレとキャビネット付手洗器でゆったり1階トイレスペース。

我が家の快適日和

Living inspection

青い空にひときわ映える上品なキャロットオレンジの屋根とシックなベルギー製レンガ、白い塗り壁、そして木製3層ガラスサッシが見事に調和した美しい外観。



Spacious & Excellent
神奈川県 K邸

ゆったり広々の明るい開放感。
こだわりの素材と設備が誘うゆとりの住まい。



圧倒的な開放感に魅了されるエントランスホールは、吹き抜けと木質感が心地いい。右の親子ドアはリビングへと続く。

上品なキャロットオレンジの屋根とシックなベルギー製レンガが青い空に映えるどっしりと落ち着いた佇まい。200平米を超える室内空間は優れた住宅性能に支えられて快適そのもの。無垢木を贅沢に使った開放的な空間はこの上ないやすらぎ感に包まれている。

広い住まいだから、居住性を大きく左右する住宅性能。

住まいづくりにあたり、建物の基礎や構造、断熱性や耐久性など、一通りの勉強をしたというKさん。その基準を満たしてくれたのが、ジュテックホームの住まいだった。とくに住まいの断熱性には妥協できなかったという。広い家だからこそ、気密性と断熱性が住み心地を大きく左右する。なかでも木製の3層ガラスサッシはお気に入り、気密性・断熱性のみならず、デザインにもすっかり満足のご様子。広い室内空間にもかかわらず、思いのほか光熱費が掛からないというも魅力だ。

こだわりを十分に満足させる自由自在の住まいづくり。

納得できる住まいをつくるために不可欠だったが、こだわりをきちんと受けとめてくれる自由な発想と柔軟な対応。わがままな注文にも、できない、無理だ、といった対応は一度もなかったと語るKさん。当然、担当者との綿密なディスカッションは欠かせない。どんな難題にも膝を付き合わせて解決策を導き出してくれる——理想の住まいを実現するためには、住まいづくりに関わるすべての人々が、その想いを共有することが何より大切だ。そして想いを叶えた住まいは、ゆったりとした心地よさに包まれた上質な空間に仕上げられた。これからも日々の暮らしをずっと快適に支えてくれることだろう。



ゆったりとした開放感に抱かれたリビングとダイニング。



無垢のパーチ材を配した床。天井と建具にはパイン材を使用したLDK。木を贅沢に使った心地いい空間に仕上げられている。



吹き抜けの2階ホールにはロフトへと続く常設階段を設置。ゆったりとした収納スペースを有しているのも大きな特長。



家族のコミュニケーションを重視した対面式のオープンキッチン。

House Data



- 敷地面積 / 606.53㎡ (183.47坪)
- 延床面積 / 227.64㎡ (68.85坪)
- 1階面積 / 127.99㎡ (38.71坪)
- 2階面積 / 99.65㎡ (30.14坪)
- 構造 / 2×6工法

●お問い合わせ / ジュテックホーム(株)
0120-206-244

Autumn Skin Care

秋のスキンケアアイテム*北欧ブランド

夏の日焼けや紫外線によるダメージを緩和し、冬にかけて乾燥しがちなお肌のケアに秋は大切な季節。数多い北欧のスキンケアブランドのなかでも、日本で購入可能なおすすめスキンケアアイテムをご紹介します。

Marja Entrich マリヤ エントリッチ www.marjaentrichjapan.com/

1943年誕生のスキンケアブランド。「身体に付けるものはすべて食べる事ができるものであること」というマリヤ・エントリッチの理念のもと、ナチュラルで安全な製品を手掛けています。コールドプレスのアボカド、サンフラワーシードオイル、ヒバマタエキス(海藻)など、天然成分へのこだわりは徹底していて、国際美容協会CIDESCOから2度も賞を授与されています。



オーガニックアボカド(ECOCERT認証)フェイス&ネックオイル

べたつかず、スーッとなじんでお肌に栄養を与え、自然の力でしっとりやわらかな透明感のあるお肌へ。エイジングケア・角質ケア・保湿ケアが1本で。整肌成分としても知られるビタミンA・D・E、ミネラル、オレイン酸やリノール酸など不飽和脂肪酸など豊富。

●15ml 4,900円(税込)



リフレッシングスキンローション(化粧水)

天然の美容成分配合で美白ケア、アンチエイジングケア、保湿ケア。肌質を選ばない忙しい大人に嬉しい1本。ビタミンC・Aを豊富に含むローズヒップオイル。ヒバマタ、オレウロペイン、フラボノイド、ポリフェノール、ベータカロテン、アミノ酸や天然ミネラルなど豊富。

●200ml 4,200円(税込)

nära helt naturligt ナーラヘルトナチュールリクト naraorganics.jp/

スウェーデン生まれ、イタリア在住のデザイナー、グン・ヨハンソンがプロデュースする新発想のライフスタイルブランド。「ディライトリー」「エンチャントリー」「ラブリー」の3つの異なる香り、シャワージェル、バスフォーム、シャンプー、コンディショナー、ボディローション、ハンドクリームの6製品計18アイテムをラインナップ。植物エキスとエッセンシャルオイルで、頭からつま先まで、カラダと心を健やかに整えます。エコサート認証オーガニックビューティ製品。



●各35ml 1,890円(税込)

ハンドクリーム

どこにでも持ち歩けるパーフェクトサイズ。肌にすっとなじみ、べたつきが残らないので、日中の使用にもおすすめです。肌質も気候も選ばない軽いクリーム。保湿成分オリーブ油とビタミンEがバリアー機能を高め、ソフトでなめらかな肌をキープしてくれます。

- enchantly 深い癒しに。ゼラニウム、ラベンダー、タイム
- lovely 優雅な時を。ダマスクローズ、ローズウッド、カモミール
- delightly 気分をアップ! オレンジ、レモン、クローブ

Jabu'she ジャブシー www.jabushe-japan.com/

スウェーデンのカロリンスカ医科大学で研究開発され、臨床テストによって証明された効果は、欧米の皮膚医学会でも注目されています。QUAL-100(アルファリポ酸、コエンザイムQ10、L-カルニチンの3成分配合(国際特許出願中))が肌細胞に活力を与え、「しわ」や「たるみ」の原因となる活性酸素を抑える働きをするため、お肌に若さとはり、つやを取り戻させます。



ジャブシー オリジナルクリーム

ジャブシーのオリジナル成分QUAL-100を高配合。加齢や日焼けによるダメージから肌を回復させる、即効性のあるフェイシャルクリームです。QUAL-100がシワやくすみの元となる活性酸素によって衰えた細胞の働きを助け肌細胞を活性化させます。しわが軽減され、色むらの減少、お肌の透明度を高めます。

●50ml 9,450円(税込)

悦楽時間の住人



第17話 翻訳家 菱木 晃子さん

- 1960年、東京都生まれ。
- 慶應義塾大学法学部法律学専攻卒業。同大学文学部英文科卒業。
- 1988年『サーカスなんてやーめた』（岩崎書店）で翻訳デビュー。
- 1996年～2001年 オランダ滞在。（オランダ語国家検定試験上級合格）
- 2005年『マイがいた夏』（徳間書店）児童福祉文化財特別推薦作品・2006年度IBBY（国際児童図書評議会）オナーリスト国内最優良翻訳作品。
- 2006年国立国会図書館国際子ども図書館における北欧児童図書の展示会「北欧からのくりもの 子どもの本のあゆみ」のスウェーデン語の本の監修を務める。
- 2008年『ニルスのふしぎな旅』（福音館書店）児童福祉文化財特別推薦作品。
- 2009年 スウェーデン王国より北極星勲章受勲。
- 2010年 ステフィとネリッの物語「海の深み」と「大海の光」（新宿書房）児童福祉文化財特別推薦作品。
- スウェーデン語をはじめデンマーク語、ノルウェー語、オランダ語などの翻訳、エッセイ、講演など活動は多岐にわたる。

『ニルスのふしぎな旅』『長くつ下のピッピ』『ロッタちゃん』…など、日本でもすっかりお馴染みの北欧児童文学。その翻訳を数多く手掛けているのが、翻訳家の菱木晃子さんである。スウェーデンなどの北欧児童文学の魅力は、たんに子供に媚びるのではなく子供をひとりの人間として捉えて、人間の本质や社会の様々な問題をストレートに描き出し、大人になってから読み返しても色褪せない内容の奥深さにあるという。そして自らが原書を読んでみてから、訳してみたいと思うものだけを常に手掛けてきたという菱木さん。やはり原書に魅力がなければ翻訳しても意味がない。そんな訳者としての真摯な姿勢が、読者に支持されている理由のひとつなのかも知れない。

幼い頃から本に囲まれた環境で育ち本の虫だった菱木さん。スウェーデン法の研究者（専修大学法学部名誉教授・

人がいて、そこに住まいがある。家で過ごす醍醐味、そして満ち足りた瞬間、そんな暮らしの情景を訪ねる——悦楽時間への旅。



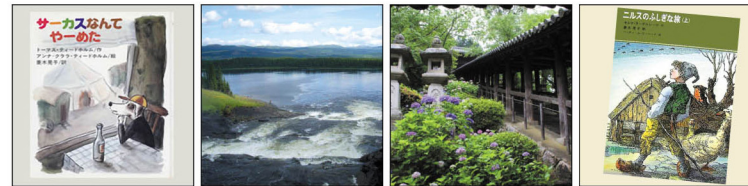
●最新刊
『おにいちゃんかいるからね』
ウルフ・ニルソン文/エヴァ・エリクソン絵
ひしきあきらこ訳
定価（本体1400円＋税）徳間書店刊

ウプサラ大学法学部名誉博士)であるお父さまの影響、そしてシェイクスピアの『ペニスの商人』にあこがれて、一時は法律の道を志していた。そんな大学3年の夏にお父さまに同行し、スウェーデンをはじめ訪れた。たまたま旅先の本屋に立ち寄った際、手にした児童書が運命的な出会いとなる。この本をぜひ日本に紹介してみたいという想いを強く抱いた菱木さんは、帰国後は一転、翻訳家をめざして本格的にスウェーデン語の勉強をはじめた。

翻訳の世界に目覚めた菱木さんは、当時のことを、ただ無我夢中だったと振り返る。就職活動や司法試験の準備で忙しい周囲の学生たちを尻目に、当然迷いはあったものの、立ち止まることはなかった。スウェーデンに赴き、スウェーデン語の習得に努め、帰国してからも翻訳学校に通ったり、翻訳のアルバイトを引き

受けたりと、スキルアップに勤しんだ。そして遂に1988年はじめての翻訳本『サーカスなんてやーめた』（岩崎書店）が出版される。続けて2冊の翻訳本が出版されたものの、その後の翻訳活動は順風満帆ではなかったという。結婚を機に、ご主人の仕事の関係で、一年半ほどアメリカに滞在。帰国してからも、なかなか仕事の依頼はなく、積極的に出版社への持ち込みを続ける日々が続いた。しかし、それまでに訳し貯めておいた豊富な翻訳原稿のストックが営業活動の支えとなり、折しも日本でも静かな北欧ブームが訪れようとしていた時期、菱木さんの情熱も次第に実を結んでゆく。スウェーデンの歴史・文化を理解し、しっかりとした文学の下地もあって、徐々に翻訳家としての活動もひろがりをみせる。以降は年に5冊～10冊のペースで翻訳を手掛けている。

旅行やカメラが趣味という菱木さんは仕事も兼ねて年に一度はスウェーデンを訪れている。スウェーデン北部の風景がとくにお気に入りだという。そして意外なことに、日本の歴史にも造詣が深い。



写真左から ●デビュー作『サーカスなんてやーめた』 ●菱木さんの好きなスウェーデンの風景・イェムランド地方テンポッシュ(テン滝) ●初夏の奈良・長谷寺 ●菱木さんが心血を注いだ大作『ニルスのふしぎな旅』上巻(福音館書店)

奈良や京都などの寺社・仏閣、史跡めぐりが好きで、二十歳の頃からカメラ片手に旅していたというから、筋金入りの歴女だ。そして仕事から解放される休日には横浜周辺をぶらりと散歩するのも楽しみだとか。もちろん、家庭ではあたりまえのように家事もこなす。翻訳作業の気分転換にもなるそうだが、オンとオフの切替、そして時間を有効に使う術に長けているからこそ、きっと無理なく両立ができるのだろう。

これまで紹介されることのなかった若手の作家から古典の新訳まで幅広く手掛ける菱木さん。翻訳にあたっては原書の雰囲気や何よりも大切にしたいという。言葉を置き換えるだけでなく、原書の空気感、文化や風土まで踏み込んだものでなければならない。そして子供の本においては、とくに言葉のリズム感も重要である。だから、翻訳原稿は納得ゆくまで何度も音読して仕上げるのだそうだ。一冊の書物が、人の一生に大きな影響を与えることもある。幼い頃に会う絵本ならばなおさらだ。一冊の本がきっかけとなって、

何かに興味を抱いたり、人間関係のヒントを得たり、将来の指標になったり…。幼少期の本との出会いの大切さを、誰よりも痛感している菱木さんは、いつも翻訳者としての責任を感じながら翻訳作業にあたっている。そして基本は常に自分で訳してみたいもの、読んでもらいたい原書を選ぶことだと語る。

これからは大人を対象としたユーモア小説なども手掛けてみたいと、今後の翻訳活動にも、さらに拡がりを予感させる菱木さん。これまでの功績が評価され2009年、スウェーデン国王から北極星勲章を受勲。日本と北欧諸国の文化の橋渡役として、これからもさらにその活動が期待されている。翻訳家の存在がなければ、私たちが遠い国の見知らぬ物語に出会うことはない。国内に埋もれたままになった良書がまだまだ数多く存在しているに違いない。菱木さんが、これからどんな本を掘り起こして紹介してくれるのか、今後がますます楽しみです。

菱木晃子公式ホームページ
<http://hishiki.info/>

[プレゼント応募ハガキ]

恐れ入りますがアンケートにご協力ください。

■現在お住まいの居住形態は。
 一戸建て 分譲マンション
 賃貸一戸建て 賃貸マンション アパート
 その他()

■現在の間取りは。
 1ルーム 1DK 1LDK 2DK 2LDK
 3DK 3LDK 4DK 4LDK 5LDK以上

■現在住宅の購入をお考えですか。
 すでに購入している 2～3年以内に購入予定
 時期は決めてないが予定している
 予定はないが、いずれ購入したい
 購入の予定はない

■購入を予定されている方にお尋ねします。
 ●どんな住宅をお考えですか。
 注文住宅 建売住宅 マンション リフォーム
 リゾート・セカンドハウス その他()
 ●住宅の購入に際して特に重視する点は?(複数選択可)
 耐久・耐震性 居住性 デザイン 健康・環境性能
 内装・設備 立地・環境 間取り 省エネ
 外観 採光 収納 キッチン バスルーム リビング
 アフターメンテナンス 価格 その他()
 ●以下の仕様や設備についてどのようにお考えですか。
 ・耐震構造 (必須・あった方がいい・どちらでもいい・必要ない)
 ・床暖房 (必須・あった方がいい・どちらでもいい・必要ない)
 ・ハウジング対策 (必須・あった方がいい・どちらでもいい・必要ない)
 ・オール電化 (必須・あった方がいい・どちらでもいい・必要ない)
 ・バリアフリー (必須・あった方がいい・どちらでもいい・必要ない)

■高性能住宅ジューテックホームの資料、イベントのご案内など、お得な情報をお届けいたします。
 希望する 希望しない

2011AU

ご協力ありがとうございました。

Weekend Hiking Autumn

週末ハイキング案内

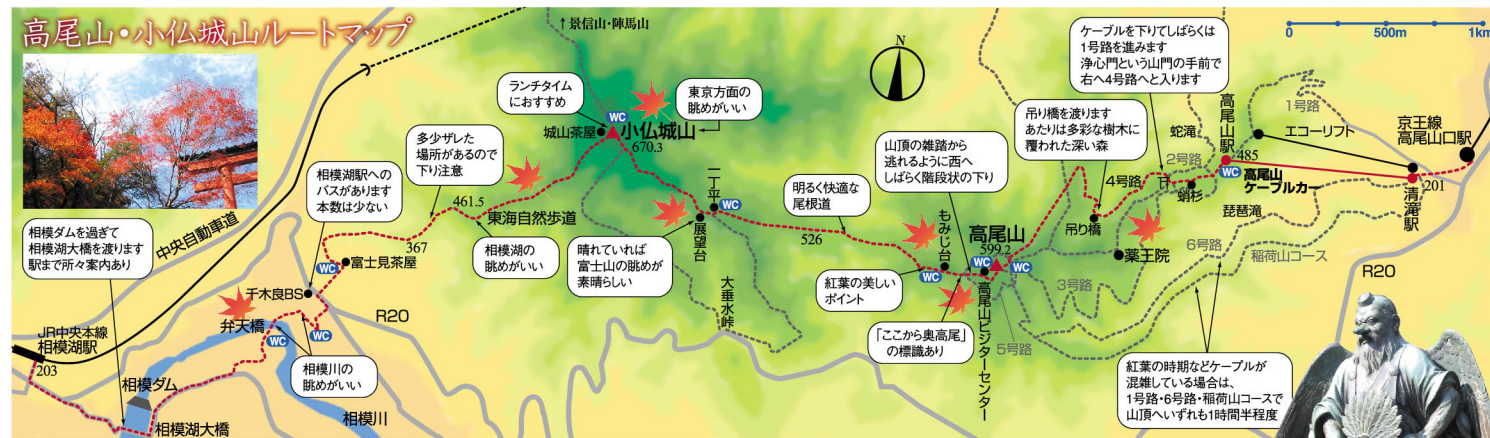
高尾山・小仏城山 Takaosan 599.2m Kobotoke-shiroyama 670.3m

Course time> 京王線・高尾山口駅→0:10→清滝駅→(ケーブルカー0:06)→高尾山駅→1:00→高尾山頂→0:10→もみじ台→0:30→丁平→0:25→小仏城山→0:50→千木良→0:20→弁天橋→0:25→相模ダム→0:20→相模湖駅
total>4時間10分(休憩を含まない歩行時間)*ゆっくり歩いた際の参考タイムですが、お子さま連れの場合や体調などによって変わります。

東京の西方、関東山地の東端に位置する高尾山は、豊かな自然林と豊富な植生、そして都心から車でわずか1時間というアクセスが魅力です。一帯は明治の森高尾国定公園に指定され、花の百名山の名に恥じない1300種に及ぶ多様な植物が迎えてくれます。ミシュラン観光ガイドで、富士山とともに3つ星観光地に選ばれたことでも話題になりました。

高尾山周辺には多くの登山道があり、いずれのコースもトイレや休憩所などの整備が行き届いています。ご紹介のコースはケーブルカーを利用して、4号路を通って山頂に立ち、観光地の喧噪を逃れ、奥高尾の尾根から小仏城山を経て、相模湖へと下るトータル4時間程度の行程です。秋の紅葉はもちろん、桜の季節、新緑、枯れ葉舞う初冬の季節もおおすすめです。

高尾山周辺の紅葉の見頃は例年11月中旬から下旬。紅葉時期はかなりの混雑が予想されますので、早めの出発を心掛けてください。またケーブルが乗車待ちの場合は、徒歩ルートに切り替えるゆとりある計画を。逆コースで相模湖から高尾山に登り、高尾山ピアマウント(10月2日まで営業)でビールと夜景を楽しんでからケーブルで下るプランもおおすすめです。



●高尾登山電鉄(株) Tel.042-661-4151 ●高尾山ピアマウント Tel.042-665-9943 (平日15:30～21:00・土日祝14:00～21:00・グルメリバイキング2時間制・10月2日まで営業)

北欧スイーツキッチン

北欧のおいしいお菓子[®] キャロットケーキ

デンマークのカフェ・スイーツの定番キャロットケーキ。中世ヨーロッパでは、高価な砂糖の代用として人参がデザートに使われました。クリームチーズにサワークリームを加えるのがデンマーク流で、家庭でも人参はよくデザートに材料として使われています。ビタミンや食物繊維が豊富で栄養バランス優れた人参。お子さまのおやつにもおすすめです。



サワークリームが苦手な方は、代わりにマスカルポーチーズを使っても美味しく仕上がります。

*協力/自然焼菓子工房TOCO

材料

(15cmケーキ型)

- ・無塩バター 100g
- ・人参(すりおろした物) 100g
- ・てんさい糖 80g
- ・卵 2個
- ・オレンジの皮(すりおろした物) 1/2個
- ・オレンジ果汁 40cc
- ・薄力粉 70g
- ・ベーキングパウダー 小1
- ・スライスアーモンド 40g
- ・クルミ 35g
- ・シナモンパウダー 小1/3
- ・ジンジャーパウダー 小1/5
- ・クローブパウダー 適量
- ・ナツメグパウダー 適量
- ・塩 ひとつまみ

作り方

- ① ナッツ類はローストして、クルミは荒く砕く。薄力粉とベーキングパウダーは合わせてふるっておく。
- ② バターは常温に戻して半分のでんさい糖を加え、ヘラですり混ぜる。
- ③ てんさい糖がなじんだら、泡だて器でふわっと白っぽくなるまで混ぜる。
- ④ 卵黄を1個づつ加えてさらに混ぜ、オレンジの皮、果汁、粉類、ナッツ類、スパイス類、人参の順に加えて、その都度よく混ぜる。
- ⑤ 卵白に塩をひとつまみ入れ、角がピンと立つまで泡立て、④に1/4入れ軽くなじませたら⑤に戻し入れ泡をつぶさないように混ぜる。
- ⑥ 敷き紙をセットした型に流し入れ、180℃で約50分焼いて、焼きあがったら型からはずして冷ましておく。
- ⑦ 常温のクリームチーズにサワークリーム、はちみつ、ライムの皮、果汁の順に入れ、その都度よく混ぜる。⑥の上にコーティングして、お好みで飾り付けをする。



個人情報保護シート

JUTEC HOME

224-8790

料金受取人払郵便



(受取人) 横浜市都筑区新栄町4-1
ジューテックホーム株式会社
快適生活情報誌ウェルドゥ編集係 行

差出有効期間
平成25年5月
31日まで
<切手不要>



Form with fields: お名前 (フリガナ, 性別), ご住所, お電話, E-mail, ご職業, 同居のご家族

※キリトリ線

お手数ですが、個人情報保護のため、折り線に沿ってを谷折りにして、のりしろ部分を糊付けて貼り合わせてください。

[読者プレゼント応募ハガキ]

- 応募方法 / 上記ハガキに必要な事項および裏面のアンケートにご記入の上、キリトリ線で切り離して、折り線に沿って貼り合わせてください。切手は貼らずにそのままポストに投函してください。
■応募締切 / 2011年10月31日必着
■当選発表 / プレゼントの発送をもって代えさせていただきます。

のりしろ

Present

必要事項および裏面のアンケートにご記入ください。



読者プレゼント!

抜群の剛性と安定性を誇り、扱いやすさと性能にこだわったビクセンの天体望遠鏡ポルタII VMC110Lを1名様

- 応募締切2011年10月31日必着
●発表は発送(11月)をもって代えさせていただきます。

色調等は実際と異なる場合があります。



この情報誌は、古紙配合率100%再生紙を使用し、環境にやさしい植物性大豆油インキで印刷しています。

快適生活情報誌WELL-DO Vol.20 2011AUTUMN(秋号) 2011年9月15日発行(年4回発行) ※本誌の写真および記事の無断転載はお断りします。

Information

お役立ち情報

ジューテックホーム「まちがどモデルハウス都筑の家」オープン記念キャンペーン開催中!

住まいの機能性・快適性を、実際にご覧いただき、肌で感じてほしい—そんな想いをカタチにしたジューテックホームのモデルハウス。高機能で高品質、そして快適な住まいづくりのアイデアに溢れた現実味のある体験型「リアリティハウス」がオープンしました。



ジューテックホーム まちがどモデルハウス都筑の家

〒224-0035 横浜市都筑区新栄町4-2
■営業時間 / 10:00~17:00 ■水曜・年末年始定休(駐車場あり)
※お車でお越しの際は、あらかじめご連絡頂けましたら幸いです。

●詳しくはジューテックホーム(株)
フリーコール0120-206-244までおたずねください。

Exhibition

おすすめ展覧会情報

世界遺産 ヴェネツィア展
~魅惑の芸術一千年の都~

誕生から約1000年で、建国・絶頂・終焉までの歴史を辿った数奇な運命の都市ヴェネツィア。輝くような色彩と光のニュアンス、そして雅やかな詩情を重視するヴェネツィア派のベッリーニ、カルパッチョ、ティントレット、ティエポロなどの絵画をはじめ、ゴンドラ、ガレー船にイメージされる、ヴェネツィア共和国に富をもたらした「海」、選挙で選出された総督や共和制について、また華麗なる貴族の暮らしなどを余すところなく紹介いたします。



2011.9.23[金・祝]~12.11[日]
江戸東京博物館 1階展示室

- 開館時間 / 9:30~17:30 (土曜日は19:30まで)
*入館は閉館の30分前まで
●休館日 / 毎週月曜日休館 (ただし10月10日は開館)
●観覧料(当日) / 特別観覧券
*()内は特別展・常設展共通券
一般1,400円(1,600円)
大学生・専門学校生1,120円(1,280円)
小学生・中学生・高校生・65歳以上700円(800円)
*小学生と都内に在住・在学の中学生は、常設展観覧料が無料なので、共通券はありません。
●JR総武線「両国駅」西口下車徒歩3分
都営地下鉄大江戸線「両国駅」(江戸東京博物館前)A4出口徒歩1分
●お問い合わせ / 03-3626-9974 (代表)
●http://www.go-venezia.com

いつもWELL-DOをご愛読いただき有り難うございます。今回WELL-DOは20号を迎えました。これも一重に読者の皆さまのおかげであり、深く感謝申し上げます。限られた誌面ではございますが、今後とも内容の充実に向けて参りますので、WELL-DOを、どうぞよろしくお願ひ申し上げます。

お住まいに関する
ご相談・ご質問はお気軽に



0120-206-244
ツーバイシックスにしよう!

理想の住まいをカタチに。 ジューテックホーム株式会社

JUTEC HOME 〒224-0035 横浜市都筑区新栄町4-1 Phone 045-595-3222
www.well-do.com

ジューテックホームモデルハウス ●営業時間 / 10:00~17:00
●水曜・年末年始定休